

# 2016년 4월 한국영화산업

A large, stylized graphic of the KOFIC logo. It consists of a solid blue square on the left, followed by the letters 'KOFIC' in white. The 'K' and 'O' are on a dark blue background, while the 'FIC' is on a lighter blue background with a subtle circular pattern. The entire graphic is composed of several overlapping rectangular blocks.

KOFIC

1. 2016년 4월 한국영화산업 결산

---

2. 1~4월 누적 통계

---

## 2016년 4월 한국영화산업 결산

□ 극장 관객 수와 매출액 : 4월 전체 관객 수 전년 대비 21.4% 감소한 999만 명 기록

<표 1> 2016년 1~4월 VS. 2015년 1~4월 비교

월	구분	2016년					2015				
		개봉 편수	상영 편수	매출액 (억원)	관객수 (만명)	점유율 (%)	개봉 편수	상영 편수	매출액 (억원)	관객수 (만명)	점유율 (%)
1	한국	20	76	600	764	45.2	13	82	1,101	1,402	62.4
	외국	96	228	726	927	54.8	67	210	662	846	37.6
	소계	116	304	1,326	1,691	100.0	80	292	1,763	2,248	100.0
2	한국	26	87	1,041	1,328	62.3	10	85	634	805	48.3
	외국	80	249	634	803	37.7	64	208	681	862	51.7
	소계	106	336	1,675	2,131	100.0	74	293	1,315	1,667	100.0
3	한국	23	108	313	403	35.8	14	97	305	390	34.4
	외국	109	257	585	723	64.2	59	234	592	742	65.6
	소계	132	365	898	1,126	100.0	73	331	897	1,132	100.0
4	한국	23	124	261	325	32.5	16	98	248	326	25.6
	외국	114	282	546	674	67.5	74	246	784	947	74.4
	소계	137	406	807	999	100.0	90	344	1,032	1,272	100.0
합 계	한국	92	395	2,216	2,820	47.4	53	362	2,288	2,922	46.2
	외국	399	1,016	2,491	3,128	52.6	264	898	2,719	3,397	53.8
	합계	491	1,411	4,707	5,948	100.0	317	1,260	5,007	6,320	100.0

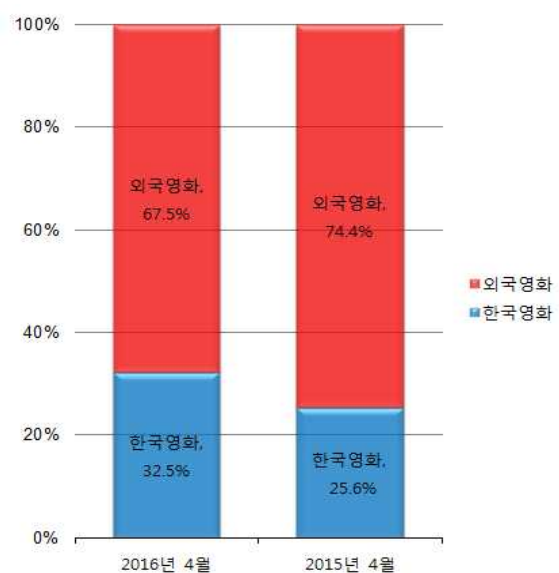
\* 출처: 영화관입장권 통합전산망 <http://www.kobis.or.kr/kobis/business/stat/them/findMonthlyTotalList.do>

\* 상영편수는 유료시사회와 기타상영작(기획전, 재개봉 등)을 포함한 수

<그림 1> 2016년 4월 VS 2015년 4월 비교

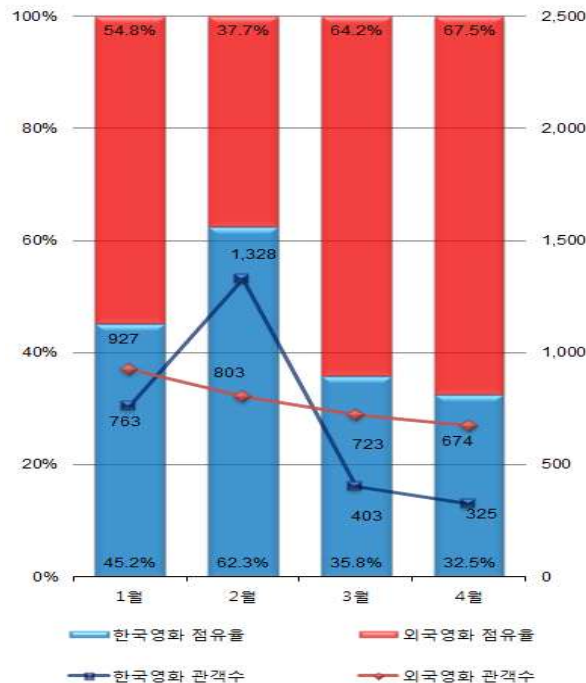


<관객 수 비교>



<점유율 비교>

&lt;그림 2&gt; 2016년 1월~4월 월별 관객 수 및 관객 점유율(단위: %, 만 명)



□ 극장 흥행 : <캡틴 아메리카: 시빌 워> 298만 명으로 4월 박스오피스 1위 등극

&lt;표 2&gt; 2016년 4월 전체 흥행작 상위 10위

순위	영화명	배급사	개봉일	국적	스크린 수(개)	매출액 (억원)	관객수 (만명)
1	캡틴 아메리카: 시빌 워	월트디즈니컴퍼니코리아(주)	2016-04-27	미국	1,990	244	298
2	주토피아	월트디즈니컴퍼니코리아(주)	2016-02-17	미국	660	98	120
3	시간이탈자	씨제이이엔엠(주)	2016-04-13	한국	733	89	110
4	날, 보러와요	메가박스(주)플러스엠	2016-04-07	한국	682	87	104
5	배트맨 대 슈퍼맨: 저스티스의 시작	위너브러더스 코리아(주)	2016-03-24	미국	1,708	51	61
6	해어화	롯데쇼핑(주)롯데엔터테인먼트	2016-04-13	한국	572	35	45
7	헌츠맨: 윈터스 워	유니버설픽처스인터내셔널 코리아(유)	2016-04-13	미국	557	35	44
8	클로버필드 10번지	롯데쇼핑(주)롯데엔터테인먼트	2016-04-07	미국	574	29	36
9	위대한 소원	(주)넥스트엔터테인먼트월드(NEW)	2016-04-21	한국	523	22	28
10	독수리 에디	이십세기폭스코리아(주)	2016-04-07	미국	527	17	21

\* 출처: 영화관입장권 통합전산망 <http://www.kobis.or.kr/kobis/business/stat/offc/searchOfficDistTotList.do>

\* 스크린 수는 공식 개봉일 기준으로 일주일 내 발생한 최대 스크린 수 기준

&lt;표 3&gt; 2016년 4월 한국영화 흥행작 상위 10위

순위	영화명	배급사	개봉일	스크린 수(개)	매출액 (억원)	관객수 (만명)
1	시간이탈자	씨제이이엔엠(주)	2016-04-13	733	89	110
2	날, 보러와요	메가박스(주)플러스엠	2016-04-07	682	87	104
3	해어화	롯데쇼핑(주)롯데엔터테인먼트	2016-04-13	572	35	45
4	위대한 소원	(주)넥스트엔터테인먼트월드 (NEW)	2016-04-21	523	22	28
5	대배우	(주)대명문화공장, (주)리틀빅픽처스	2016-03-30	474	9	12
6	글로리데이	(주)옛나인필름	2016-03-24	493	4	5
7	극장판 프랭키와 친구들: 생명의 나무	예지림엔터테인먼트	2016-04-13	258	3	4
8	일사각오	파이오니아21	2016-03-17	51	2	3
9	4등	(주)프레인글로벌, CGV아트하우스	2016-04-13	212	2	3
10	귀향	(주)와우픽처스	2016-02-24	876	2	3

\* 출처: 영화관입장권 통합전산망 <http://www.kobis.or.kr/kobis/business/stat/offc/searchOfficDistTotList.do>

\* 스크린 수는 공식 개봉일 기준으로 일주일 내 발생한 최다 스크린 수 기준

&lt;표 4&gt; 2016년 4월 외국영화 흥행작 상위 10위

순위	영화명	배급사	개봉일	국적	스크린 수(개)	매출액 (억원)	관객수 (만명)
1	캡틴 아메리카: 시빌 워	월트디즈니컴퍼니코리아(주)	2016-04-27	미국	1,990	244	298
2	주토피아	월트디즈니컴퍼니코리아(주)	2016-02-17	미국	660	98	120
3	배트맨 대 슈퍼맨: 저스티스의 시작	워너브러더스 코리아(주)	2016-03-24	미국	1,708	51	61
4	헌츠맨: 윈터스 워	유니버설픽처스인터내셔널코리아(유)	2016-04-13	미국	557	35	44
5	클로버필드 10번지	롯데쇼핑(주)롯데엔터테인먼트	2016-04-07	미국	574	29	36
6	독수리 에디	이십세기폭스코리아(주)	2016-04-07	미국	527	17	21
7	미스컨덕트	(주)박수엔터테인먼트, (주)코리아스크린	2016-03-30	미국	470	9	11
8	부활	유니버설픽처스인터내셔널코리아(유)	2016-03-17	미국	120	4	6
9	트럼보	그린나래미디어(주), (주)프레인글로벌	2016-04-07	미국	309	4	6
10	파라노말 액티비티: 더 고스트 디멘션	(주)박수엔터테인먼트	2016-04-21	미국	353	4	5

\* 출처: 영화관입장권 통합전산망 <http://www.kobis.or.kr/kobis/business/stat/offc/searchOfficDistTotList.do>

\* 스크린 수는 공식 개봉일 기준으로 일주일 내 발생한 최다 스크린 수 기준

□ 국적별 관객 점유율 : 한국 33.3%, 외국 66.7%(미국 65.5%)

<표 5> 2016년 4월 국적별 관객 점유율(상영작 기준)

국적	구분	상영편수	매출액 (억원)	매출액 점유율(%)	관객수 (만명)	관객 점유율(%)
한국	상영작	55	261	33.0	324	33.3
	개봉작	23	240	40.6	296	40.6
미국	직배	상영작	11	114	14.4	14.4
		개봉작	4	54	9.1	9.3
	수입	상영작	51	406	51.4	49.8
		개봉작	31	294	49.8	361
	소계	상영작	62	519	65.8	63.8
		개봉작	35	348	58.9	42.9
중국	상영작	11	0	0.0	0	0.0
	개봉작	6	0	0.0	0	0.0
유럽	상영작	36	4	0.4	5	0.4
	개봉작	9	1	0.2	2	0.2
일본	상영작	65	5	0.7	6	0.7
	개봉작	59	1	0.2	2	0.2
기타	상영작	9	0	0.1	1	0.1
	개봉작	5	0	0.1	1	0.1
총계	상영작	238	790	100.0	974	100.0
	개봉작	137	591	100.0	729	100.0

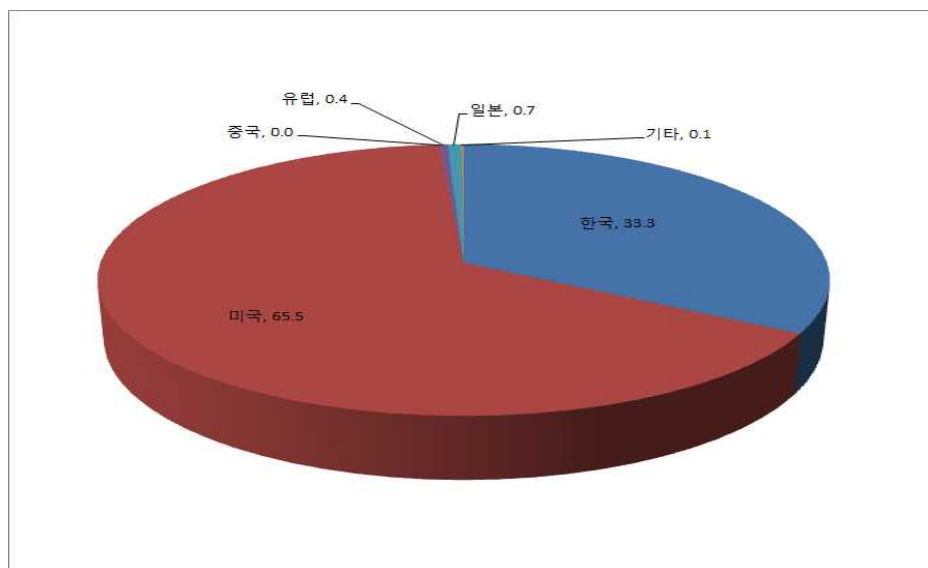
\* 출처: 영화관입장권 통합전산망 <http://www.kobis.or.kr/kobis/business/stat/offc/searchOfficeNationTotList1.do?searchMode=year>

\* 외국영화의 국적은 영상물등급위원회의 등급분류 신청 시 기재된 '제작국'을 우선적인 기준으로 삼았으며, 기존분류와 차이가 있을 수 있음

\* 중국은 홍콩, 중국, 대만 등 포함

\* <표 1>의 작품수, 매출액, 관객수, 점유율과 <표 5>의 수치가 차이를 보이는 이유는 <표 1>에는 기타상영작(기획전, 재개봉 등)이 포함되어 있고 <표 5>에는 기타상영작이 제외되어 있기 때문

<그림 3> 2016년 4월 국적별 관객 점유율(상영작 기준)



## □ 배급사별 관객 점유율 : 월트디즈니컴퍼니코리아(주) 배급사 점유율 1위

&lt;표 6&gt; 2016년 4월 전체 영화 배급사별 관객 점유율(상영작 기준)

순위	배급사	상영 편수	매출액 (억원)	매출액 점유율(%)	관객수 (만명)	관객 점유율(%)
1	월트디즈니컴퍼니코리아(주)	2	343	43.4	419	43.0
2	씨제이이엔엠(주)	4	90	11.3	111	11.4
3	메가박스(주)플러스엠	3	89	11.2	107	11.0
4	롯데쇼핑(주)롯데엔터테인먼트	4	65	8.3	82	8.4
5	위너브러더스 코리아(주)	1	51	6.5	61	6.3
6	유니버설픽처스인터내셔널 코리아(유)	6	44	5.5	55	5.7
7	(주)넥스트엔터테인먼트월드(NEW)	4	22	2.8	28	2.9
8	이십세기폭스코리아(주)	5	19	2.4	24	2.5
9	(주)박수엔터테인먼트	5	10	1.3	12	1.3
10	(주)리틀빅픽처스	2.5	8	1.0	11	1.1
-	기타	201.5	50	6.3	64	6.4
합 계		238	790	100.0	974	100.0

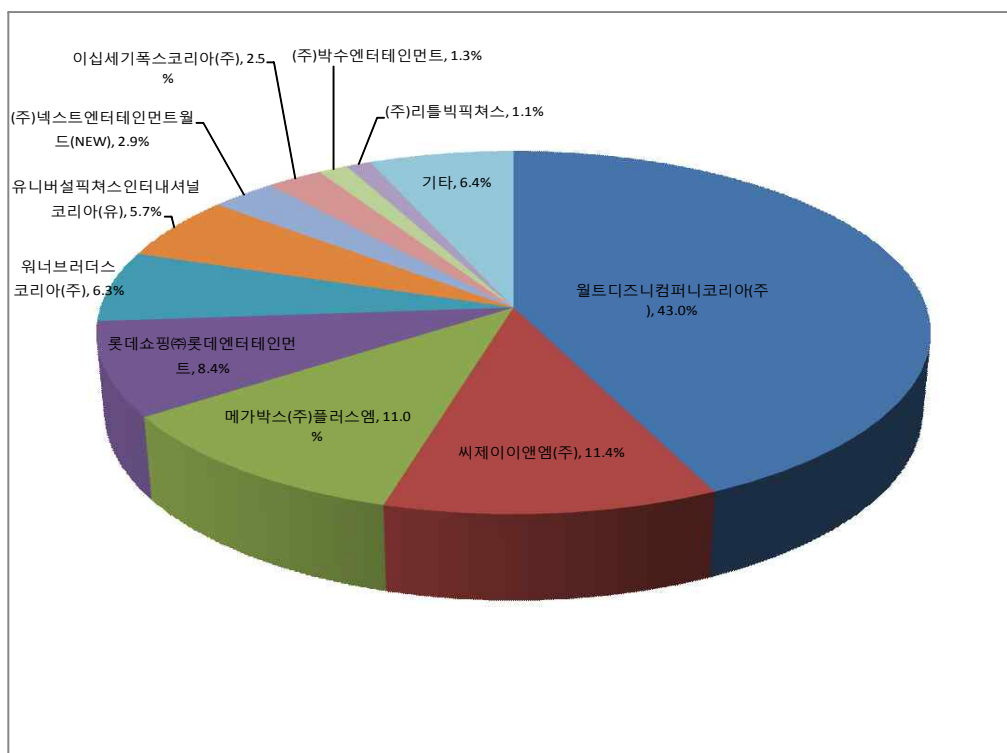
\* 출처: 영화관입장권 통합전산망 <http://www.kobis.or.kr/kobis/business/stat/offc/searchOfficDistTotList.do>

\* 순위는 관객 수(관객 점유율)로 집계

\* 두 배급사가 공동으로 배급한 작품은 각 편수, 관객수, 매출액 모두 각 배급사에 절반씩 나누어 집계

\* &lt;표 1&gt;의 작품수, 매출액, 관객수, 점유율과 &lt;표 6&gt;의 수치가 차이를 보이는 이유는 &lt;표 1&gt;에는 기타상영작(기획전, 재개봉 등)이 포함되어 있고 &lt;표 6&gt;에는 기타상영작이 제외되어 있기 때문

&lt;그림 4&gt; 2016년 4월 전체 영화 배급사별 관객 점유율(상영작 기준)



&lt;표 7&gt; 2016년 4월 한국영화 배급사별 관객 점유율(상영작 기준)

순위	배급사	상영 편수	매출액 (억원)	매출액 점유율(%)	관객수 (만명)	관객 점유율(%)
1	씨제이이엔엠(주)	3	90	34.4	111	34.2
2	메가박스(주)플러스엠	2	88	33.8	106	32.8
3	롯데쇼핑(주)롯데엔터테인먼트	1	35	13.6	45	14.0
4	(주)넥스트엔터테인먼트월드(NEW)	4	22	8.6	28	8.7
5	(주)리틀빅픽처스	1.5	5	1.8	6	1.9
-	기타	43.5	21	7.8	28	8.4
합 계		55	261	100.0	324	100.0

\* 순위는 관객 수(관객 점유율)로 집계

\* 두 배급사가 공동으로 배급한 작품은 각 편수, 관객 수, 매출액 모두 각 배급사에 절반씩 나누어 집계

&lt;표 8&gt; 2016년 4월 외국영화 배급사별 관객 점유율(상영작 기준)

순위	배급사	상영 편수	매출액 (억원)	매출액 점유율(%)	관객수 (만명)	관객 점유율(%)
1	월트디즈니컴퍼니코리아(주)	2	343	64.7	419	64.4
2	위너브러더스 코리아(주)	1	51	9.7	61	9.4
3	유니버설픽처스인터내셔널 코리아(유)	6	44	8.3	55	8.5
4	롯데쇼핑(주)롯데엔터테인먼트	3	30	5.7	37	5.7
5	이십세기폭스코리아(주)	4	19	3.6	24	3.7
-	기 타	167	43	8.0	55	8.3
합 계		183	529	100.0	650	100.0

\* 순위는 관객 수(관객 점유율)로 집계

\* 두 배급사가 공동으로 배급한 작품은 각 편수, 관객 수, 매출액 모두 각 배급사에 절반씩 나누어 집계

□ 다양성영화 : &lt;트럼보&gt;가 5만 5천명으로 4월 다양성영화 흥행 순위 1위 등극

&lt;표 9&gt; 2016년 4월 다양성영화 흥행작 상위 10위

순번	영화명	배급사	개봉일	국적	스크린 수(개)	매출액 (백만원)	관객수 (천명)
1	트럼보	그린나래미디어(주), (주)프레인글로벌	2016-04-07	미국	309	436	55
2	글로리데이	(주)옛나인필름	2016-03-24	한국	493	381	47
3	마음이 외치고 싶어해	스튜디오 프로그래시브 인큐베이터	2016-03-30	일본	122	309	37
4	4등	(주)프레인글로벌, CGV아트하우스	2016-04-13	한국	212	217	29
5	신은 죽지 않았다 2	(주)에스와이코마드	2016-04-07	미국	96	194	26
6	하이-라이즈	찬란	2016-03-30	영국	108	144	18

7	라스트 홈	(주)브리즈픽처스	2016-04-07	미국	163	109	14
8	피아니스트 세이모어의 뉴욕 소네트	(주)영화사 진진	2016-04-07	미국	18	88	11
9	최악의 이웃과 사랑에 빠지는 방법	와이드 릴리즈(주)	2016-04-07	프랑스	121	61	8
10	레터스 투 갓	(주)모멘텀엔터테인먼트	2016-02-25	미국	119	36	6

\* 출처: 영화관입장권 통합전산망 <http://www.kobis.or.kr/kobis/business/stat/offc/searchOfficDistTotList.do>

\* 스크린 수는 공식 개봉일 기준으로 일주일 내 발생한 최대 스크린 수 기준

\* '다양성영화'는 해당영화사의 신청작 중 영화진흥위원회에서 인정한 '독립·예술'영화를 포괄하여 지칭하는 용어임.



## [참고] 2016년 1~4월 누적 통계

<표 10> 2016년 1~4월 전체 흥행작 상위 10위

순위	영화명	배급사	개봉일	국적	스크린 수(개)	매출액 (억원)	관객수 (만명)
1	검사의전	(주)쇼박스	2016-02-03	한국	1,812	771	969
2	주토피아	월트디즈니컴퍼니코리아(주)	2016-02-17	미국	660	354	449
3	쿵푸팬더3	씨제이이엔엠(주)	2016-01-28	미국	1,365	313	398
4	귀향	(주)와우픽처스	2016-02-24	한국	876	267	352
5	데드폴	이십세기폭스코리아(주)	2016-02-17	미국	1,036	273	328
6	캡틴 아메리카: 시빌 워	월트디즈니컴퍼니코리아(주)	2016-04-27	미국	1,990	244	298
7	히말라야	씨제이이엔엠(주)	2015-12-16	한국	1,009	207	262
8	배트맨 대 슈퍼맨: 저스티스의 시작	워너브러더스 코리아(주)	2016-03-24	미국	1,708	189	226
9	레버넌트: 죽음에서 돌아온 자	이십세기폭스코리아(주)	2016-01-14	미국	967	161	201
10	내부자들: 디 오리지널	(주)쇼박스	2015-12-31	한국	838	157	192

<표 11> 2016년 1~4월 한국영화 흥행작 상위 10위

순위	영화명	배급사	개봉일	스크린 수(개)	매출액 (억원)	관객수 (만명)
1	검사의전	(주)쇼박스	2016-02-03	1,812	771	969
2	귀향	(주)와우픽처스	2016-02-24	876	267	352
3	히말라야	씨제이이엔엠(주)	2015-12-16	1,009	207	262
4	내부자들: 디 오리지널	(주)쇼박스	2015-12-31	838	157	192
5	동주	메가박스(주)플러스엠	2016-02-17	498	87	115
6	시간이탈자	씨제이이엔엠(주)	2016-04-13	733	89	110
7	오빠생각	(주)넥스트엔터테인먼트월드(NEW)	2016-01-21	855	81	107
8	날, 보러와요	메가박스(주)플러스엠	2016-04-07	682	87	104
9	좋아해줘	씨제이이엔엠(주)	2016-02-17	636	65	84
10	그날의 분위기	(주)쇼박스	2016-01-14	592	51	65

&lt;표 12&gt; 2016년 1~4월 외국영화 흥행작 상위 10위

순위	영화명	배급사	개봉일	국적	스크린 수(개)	매출액 (억원)	관객수 (만명)
1	주토피아	월트디즈니컴퍼니코리아(주)	2016-02-17	미국	660	354	449
2	쿵푸팬더3	씨제이이엔엠(주)	2016-01-28	미국	1,365	313	398
3	데드폴	이십세기폭스코리아(주)	2016-02-17	미국	1,036	273	328
4	캡틴 아메리카: 시빌 워	월트디즈니컴퍼니코리아(주)	2016-04-27	미국	1,990	244	298
5	배트맨 대 슈퍼맨: 저스티스의 시작	위너브러더스 코리아(주)	2016-03-24	미국	1,708	189	226
6	레버넌트: 죽음에서 돌아온 자	이십세기폭스코리아(주)	2016-01-14	미국	967	161	201
7	굿 다이노	월트디즈니컴퍼니코리아(주)	2016-01-07	미국	814	97	133
8	셜록: 유령신부	메가박스(주)플러스엠	2016-01-02	영국	891	100	128
9	갓 오브 이집트	(주)시네마서비스, (주)나이너스엔터테인먼트	2016-03-03	미국	618	76	92
10	런던 헤즈 폴른	메가박스(주)플러스엠	2016-03-10	미국	523	59	73

&lt;표 13&gt; 2016년 1~4월 국적별 관객 점유율(상영작 기준)

국적		구분	상영편수	매출액(억원)	매출액 점유율(%)	관객수 (만명)	관객 점유율(%)
한국		상영작	130	2,205	47.4	2,803	47.8
		개봉작	92	1,790	43.5	2,282	43.9
미국	직배	상영작	24	824	17.7	1,018	17.4
		개봉작	16	780	19.0	958	18.5
	수입	상영작	114	1,413	30.4	1,774	30.3
		개봉작	101	1,364	33.2	1,718	33.1
	소계	상영작	138	2,237	48.1	2,792	47.7
		개봉작	117	2,144	52.2	2,676	51.6
중국		상영작	18	6	0.1	7	0.1
		개봉작	16	6	0.1	7	0.1
유럽		상영작	84	152	3.3	196	3.3
		개봉작	57	135	3.3	174	3.3
일본		상영작	191	45	1.0	60	1.0
		개봉작	182	35	0.8	47	0.9
기타		상영작	21	6	0.1	7	0.1
		개봉작	19	6	0.1	7	0.1
총계		상영작	582	4,650	100.0	5,865	100.0
		개봉작	483	4,114	100.0	5,194	100.0

\* 매출액과 관객 수는 개봉 또는 상영작과 유료시사회를 합산

&lt;표 14&gt; 2016년 1~4월 전체영화 배급사별 관객 점유율(상영작 기준)

순위	배급사	상영 편수	매출액 (억원)	매출액 점유율(%)	관객수 (만명)	관객 점유율(%)
1	(주)쇼박스	5	998	21.5	1,248	21.3
2	월트디즈니컴퍼니코리아(주)	4	737	15.9	927	15.8
3	씨제이이엔엠(주)	9	719	15.5	912	15.6
4	이십세기폭스코리아(주)	10	492	10.6	604	10.3
5	메가박스(주)플러스엠	4	333	7.2	421	7.2
6	(주)와우픽처스	1	267	5.8	352	6.0
7	(주)넥스트엔터테인먼트월드(NEW)	9.5	187	4.0	242	4.1
8	롯데쇼핑(주)롯데엔터테인먼트	9	181	4	231	4
9	위너브러더스 코리아(주)	3	189	4	226	4
10	유니버설픽처스인터내셔널 코리아(유)	13	143	3	188	3
-	기 타	515	403	8	515	9
합 계		582	4,650	100	5,865	100

&lt;표 15&gt; 2016년 1~4월 한국영화 배급사별 관객 점유율(상영작 기준)

순위	배급사	상영 편수	매출액 (억원)	매출액 점유율(%)	관객수 (만명)	관객 점유율(%)
1	(주)쇼박스	5	998	45.3	1,248	44.5
2	씨제이이엔엠(주)	7	396	17.9	500	17.8
3	(주)와우픽처스	1	267	12.1	352	12.6
4	(주)넥스트엔터테인먼트월드(NEW)	8.5	173	7.8	221	7.9
5	메가박스(주)플러스엠	2	174	7.9	220	7.8
-	기타	106.5	197	9.0	262	9.4
합계		130	2,205	100.0	2,803	100.0

&lt;표 16&gt; 2016년 1~4월 외국영화 배급사별 관객 점유율(상영작 기준)

순위	배급사	상영 편수	매출액 (억원)	매출액 점유율(%)	관객수 (만명)	관객 점유율(%)
1	월트디즈니컴퍼니코리아(주)	4	737	30.2	927	30.3
2	이십세기폭스코리아(주)	9	492	20.1	604	19.7
3	씨제이이엔엠(주)	2	324	13.2	412	13.5
4	위너브러더스 코리아(주)	3	189	7.7	226	7.4
5	메가박스(주)플러스엠	2	159	6.5	201	6.6
-	기타	432	545	22.3	693	22.5
합 계		452	2,445	100.0	3,062	100.0

&lt;표 17&gt; 2016년 1~4월 다양성영화 흥행작 상위 10위

순번	영화명	배급사	개봉일	국적	스크린 수(개)	매출액 (백만원)	관객수 (천명)
1	캐롤	CGV아트하우스	2016-02-04	미국	221	2,583	312
2	글로리데이	(주)옛나인필름	2016-03-24	한국	493	1,481	189
3	어린왕자	씨네그루(주)다우기술	2015-12-23	프랑스	494	1,139	150
4	헤이트풀8	(주)누리픽처스	2016-01-07	미국	167	996	120
5	유스	그린나래미디어(주)	2016-01-07	이탈리아	65	662	85
6	룸	(주)영화사 빅	2016-03-03	아일랜드	333	620	78
7	바다 탐험대 옥토넷 시즌4: 빙하탐험선S	와이드 릴리즈(주)	2016-02-25	영국	155	339	57
8	트럼보	그린나래미디어(주),(주)프레인글로벌	2016-04-07	미국	309	436	55
9	레터스 투 갓	(주)모멘텀엔터테인먼트	2016-02-25	미국	119	357	55
10	드레스메이커	(주)리틀빅픽처스	2016-02-11	호주	176	440	55

&lt;표 18&gt; 2016년 1~4월 한국영화 개봉일람

번호	영화명	감독	제작사	배급사	개봉일	스크린 수	매출액	관객수
1	맛2 (무삭제)	경석호	태령시네마	(주)소나무픽처스	2016-01-06	1	100,000	10
2	나를 잊지 말아요	이윤정	(주)더블유팩토리	씨제이이엔엠(주)	2016-01-07	558	3,396,760,000	425,476
3	잡아야 산다	오인천	더퀸디엔엠 주식회사	오피스픽처스	2016-01-07	219	408,178,400	54,101
4	하숙집 2	정태령	(주)소나무픽처스	(주)소나무픽처스	2016-01-07	20	7,053,000	1,266
5	아줌마...줄마들의반란	김문옥	시네마테크충무로,스마일픽처스	(주)영화사 조은	2016-01-07	1	333,000	37
6	갯2: 붉은 낙타 무삭제판	노진수	쥘리필름	(주)드림팩트엔터테인먼트	2016-01-07	1	4,000	1
7	위험한 증독 무삭제판	최윤권	쥘리필름	(주)블루브릭	2016-01-13	1	5,000	1
8	그날의 분위기	조규장	영화사 문(주)	(주)쇼박스	2016-01-14	592	5,137,886,612	651,626
9	프랑스 영화처럼	신연식	(주)루스이소니도스	(주)콘텐츠판다	2016-01-14	29	37,054,800	4,756
10	거미의 땅	박경태, 김동령	(주)시네마달	(주)시네마달	2016-01-14	5	6,258,600	984

11	금지된 섹스, 달콤한 복수	이승환	(주)케이알씨지	(주)케이알씨지	2016-01-14	21	2,334,000	422
12	오빠생각	이한	(주)조이래빗	(주)넥스트엔터테인먼트월드(NEW)	2016-01-21	855	8,052,984,787	1,068,434
13	극장판 꼬마버스 타요의 에이스 구출작전	류정우	(주)아이코닉스, (주)스튜디오게일	(주)아이코닉스	2016-01-21	200	894,560,500	133,334
14	JSA 남북공동초등학교	한명구	시네마서울	시네마서울	2016-01-21	6	5,262,000	1,049
15	하프	김세연	영화사 민들레, 하트박스(주)	(주)인디플러그	2016-01-21	9	3,755,200	466
16	누나 친구	신현철	(주)영화사 사계절	(주)영화사 사계절	2016-01-21	21	1,555,000	274
17	로봇, 소리	이호재	(주)영화사 좋은날, (주)디씨지플러스	롯데쇼핑(주)롯데엔터테인먼트	2016-01-27	608	3,518,254,560	476,425
18	파리의 한국남자	전수일	(주)동녘필름, (주)씨타마운틴픽처스, 네온프로덕션	(주)모멘텀엔터테인먼트	2016-01-28	23	20,202,000	2,704
19	올보	이진우	영화사 소일	오피스픽처스	2016-01-28	9	6,205,400	822
20	뜨거운 이웃	이전	(주)케이알씨지	(주)케이알씨지	2016-01-28	20	2,020,000	382
21	검사와외전	이일형	(주)영화사 월광, (주)사나이픽처스	(주)쇼박스	2016-02-03	1,812	77,147,921,464	9,685,725
22	최강전사 미니특공대: 영웅의 탄생	이영준	(주)삼지애니메이션	(주)삼지애니메이션	2016-02-04	349	866,704,200	115,704
23	나쁜놈은 죽는다	손호	(주)케이알씨지, (유)조이앤시네마	(주)더콘텐츠온(TCO), (유)조이앤시네마	2016-02-04	138	115,698,700	14,767
24	자유연애시대	이전	(주)케이알씨지	(주)케이알씨지	2016-02-04	20	1,960,000	365
25	P.S. 결	원석호	(주)전망좋은영화사	(주)전망좋은영화사	2016-02-04	21	1,633,000	285
26	번개맨	조근현	(주)드림씨치 C&C, 한국교육방송공사 EBS	씨네그루(주)키다리엔터	2016-02-11	393	515,926,500	69,181
27	멜리스	김용운	(주)라임오렌지팩토리	(주)드림팩트엔터테인먼트	2016-02-11	141	90,914,800	11,484
28	야한 누나들	최우성	(주)에이블엔터테인먼트	(주)에이블엔터테인먼트	2016-02-11	20	2,102,000	400
29	용주골-무삭제판	최우성	핵존슨	에이라인	2016-02-16	1	5,000	1
30	동주	이준익	(주)루스이소니도스	메가박스(주)플러스샵	2016-02-17	498	8,741,425,589	1,152,237
31	좋아해줘	박현진	리양필름주식회사, (주)제이케이필름	씨제이이엔엠(주)	2016-02-17	636	6,520,843,837	841,551
32	유부녀들(무삭제)	경석호	(주)소나무픽처스	(주)소나무픽처스	2016-02-17	1	9,000	1
33	독도의 영웅들	권순도	퓨어웨이픽처스	퓨어웨이픽처스	2016-02-18	4	10,927,000	2,382

34	개인교수: 심화학습	정태령	태령시네마	(주)소나무픽쳐스	2016-02-18	20	3,688,000	571
35	악녀의 시	무명	은막의 불여우	노바엔터테인먼트	2016-02-18	5	123,000	14
36	귀향	조정래	제이오엔터테인먼트	(주)와우픽쳐스	2016-02-24	876	26,745,765,892	3,521,370
37	순정	이은희	(주)주피터필름	(주)리틀빅픽쳐스	2016-02-24	467	1,603,372,533	223,588
38	남과 여	이윤기	(주)영화사봄	(주)쇼박스	2016-02-25	448	1,584,942,533	195,626
39	소꿉놀이	김수빈	(주)시네마달	(주)시네마달	2016-02-25	14	14,044,500	1,814
40	관음증	이상빈	골든타이드픽쳐스(주)	골든타이드픽쳐스(주)	2016-02-25	20	2,926,000	559
41	야한밥 십야극장	이전	(주)케이알씨지	(주)케이알씨지	2016-02-25	20	1,964,000	386
42	썰만화	안일환	(주)골든몽키스 미디어그룹	(주)더 콘텐츠 온 (TCO)	2016-02-25	21	1,571,000	275
43	공즉시색 무삭제	김현빈	(주)영화사 사계절	(주)영화사 사계절	2016-02-25	1	9,000	1
44	은어 무삭제판	박갑종	갑종필름	(주)에스와이미디어	2016-02-26	1	100,000	10
45	엘 폰도르 빠사	송재용	그림형제	와이드 릴리즈(주)	2016-02-27	4	3,103,200	447
46	맛있는 만남	이전	(주)케이알씨지	(주)케이알씨지	2016-02-29	18	2,064,000	394
47	섬. 사라진 사람들	이지승	시네마팩토리	(주)콘텐츠판다	2016-03-03	206	148,767,900	18,487
48	무수단	구모	골든타이드픽쳐스(주)	오피스픽쳐스	2016-03-03	228	112,188,400	14,386
49	설행_눈길을 걷다	김희정	(주)인스터	(주)인디플러그	2016-03-03	72	35,993,700	4,893
50	방 안의 코끼리	박수영, 권칠인, 권호영	한국영화아카데미	(주)인디스토리	2016-03-03	24	5,337,800	693
51	수상한 언니들	노진수	(주)인터하우스	(주)투한미디어	2016-03-03	21	3,333,000	616
52	청춘학당2 기생남 입야사	김대성	(주)영화사히트	(주)영화사히트	2016-03-03	20	3,313,000	556
53	등산의 목적	조형운	주식회사 비엠 미디어	주식회사 비엠미디어	2016-03-03	20	2,507,000	484
54	여배우 섹스 스캔들	야마베	(주)케이알씨지	(주)케이알씨지	2016-03-09	20	1,657,000	311
55	넌 기다리며	모홍진	(주)영화사수작, 주식회사 모티브랩, (주)디씨지플러스	(주)넥스트엔터테인먼트월드(NEW)	2016-03-10	552	5,231,199,336	634,774
56	히야	김지연	(주)메이저타	(주)라이크 콘텐츠	2016-03-10	124		21,687

			운,(주)더재미팩 토리,(주)알지엔 터웍스				173,844,100	
57	친구 누나	채길병	(주)영화사 사 계절	(주)영화사 사계절	2016-03-10	21	1,593,000	282
58	아이돌 섹스 스캔들	야마베	(주)케이알씨지	(주)케이알씨지	2016-03-16	19	1,680,000	309
59	일사각오	권혁만	KBS	파이오니아21	2016-03-17	51	574,311,000	79,649
60	라면 먹고 갈래?	강백호	주식회사 이엔 터	주식회사 이엔터	2016-03-17	1	8,000	1
61	글로리데이	최정열	(주)보리픽처스	(주)옛나인필름	2016-03-24	493	1,481,075,168	188,638
62	일어서는 인간	김미영	보리와 오디 영 화사	보리와 오디 영화 사	2016-03-27	4	1,535,600	246
63	블랙스톤	노경태	테디베어 필름	테디베어 필름	2016-03-28	2	424,000	65
64	대배우	석민우	주식회사 영화 사다	(주)대명문화공장, (주)리틀빅픽처스	2016-03-30	474	1,244,568,228	169,678
65	커터	정희성	(주)엘픽처스	(주)스톱픽처스코 리아	2016-03-30	198	151,117,500	19,399
66	수색역	최승연	영화사 만화경	주식회사 씨네룩스	2016-03-31	24	13,962,700	1,813
67	동거의 목적	조성우	(주)씨네토리	(주)제이에이와이 이엔터테인먼트	2016-03-31	19	2,975,000	571
68	고백할 수 없는	최인규	더포인트	하준사	2016-03-31	3	2,115,000	288
69	잠 못 이루는 섹스	이민환	(주)케이알씨지	(주)케이알씨지	2016-03-31	19	1,495,000	281
70	내 친구의 아내 (무 삭제)	탁승오	(주)소나무픽처 스	(주)소나무픽처스	2016-04-01	1	50,000	10
71	입영전야	유승택	태령시네마	(주)소나무픽처스	2016-04-05	20	3,290,000	492
72	날, 보러와요	이철하	(주)오에이엘, (주)발렌타인필 름	메가박스(주)플러 스엠	2016-04-07	682	8,677,563,990	1,043,383
73	스틸 플라워	박석영	(주)무비엔진	(주)인디스토리	2016-04-07	21	14,121,100	2,007
74	캘린더걸	강현철	스마일컨텐츠	(주)유비네트웍	2016-04-07	20	1,598,000	295
75	시간이탈자	곽재용	씨제이이엔엠 (주),상상필름 (주)	씨제이이엔엠(주)	2016-04-13	733	8,914,987,495	1,100,733
76	헤어화	박홍식	더랩프(주)	롯데쇼핑(주)롯데 엔터테인먼트	2016-04-13	572	3,534,667,459	454,433
77	극장판 프랭키와 친 구들: 생명의 나무	박정오	프랭키영화문화 산업전문(주)	에지럼엔터테인먼트	2016-04-13	258	342,139,100	44,803
78	4등	정지우	국가인권위원회, 정지우 필름	(주)프레인글로 벌,CGV아트하우스	2016-04-13	212	217,478,700	28,898

79	업사이드 다운	김동빈	프로젝트 투게더	(주)시네마달	2016-04-14	22	23,006,000	3,340
80	두 개의 연애	조성규	하준사	(주)드림팩트엔터테인먼트	2016-04-14	15	12,553,500	1,365
81	블랙가스펠2: 서울을 찾는 여정가운데 만난 사람들	김성권	(주)스토리셋	(주)스토리셋	2016-04-14	7	5,806,000	760
82	정사 : 결혼 말고 연애	조경훈	(주)영화사 사계절	(주)영화사 사계절	2016-04-19	20	1,514,000	272
83	우리 지금 할래	박범수	(주)케이알씨지	(주)케이알씨지	2016-04-20	20	1,543,000	296
84	위대한 소원	남대중	주식회사 브레인샤워	(주)넥스트엔터테인먼트월드(NEW)	2016-04-21	523	2,197,898,713	276,482
85	철원기행	김대환	(주)타이거시네마,DGC	주식회사 디에스이 이디	2016-04-21	28	16,966,600	2,355
86	위선자들: 감독판	김진홍	(주)영화사메이플러스	THE 픽처스,(주)씨타마운틴픽처스	2016-04-21	20	1,707,000	333
87	탐욕의 별	공귀현	스파이럴 프로젝트	(주)인디스토리	2016-04-27	9	2,301,500	354
88	맛있는 떡	이승환	(주)케이알씨지	(주)케이알씨지	2016-04-27	20	1,525,000	293
89	젊은 엄마 4	김효재	골든타이드픽처스(주)	골든타이드픽처스(주)	2016-04-28	20	2,919,000	566
90	알바생들	홍수동	(주)인터하우스	(주)나우콘텐츠	2016-04-28	20	1,909,000	375
91	엔조이닷컴	백수호	영화사청춘 주식회사	(주)라이크 콘텐츠	2016-04-28	20	1,694,000	321
92	불의 날, 생명을 말하다	전화성	한국YWCA연합회,크리에이티브캡즈(주)	크리에이티브캡즈(주)	2016-04-28	1	568,000	71

문의. 영화진흥위원회 정책연구부 연구원 양소은

Tel. 051-720-4755

E-mail. soeunyang@kofic.or.kr