

2016년 11월 한국영화산업

A large, stylized graphic of the KOFIC logo. It consists of a solid blue square on the left, followed by the letters 'KOFIC' in white. The 'K' and 'O' are on a blue background, while the 'FIC' is on a white background. The letters are bold and sans-serif.

KOFIC

1. 2016년 11월 한국영화산업 결산

2. 1~11월 누적 통계

2016년 11월 한국영화산업 결산

□ 극장 관객 수와 매출액 : 11월 전체 관객 수 전년 대비 17.0% 감소

○ 11월 한국영화 관객 수는 반토막, 외국영화는 66.5% 증가

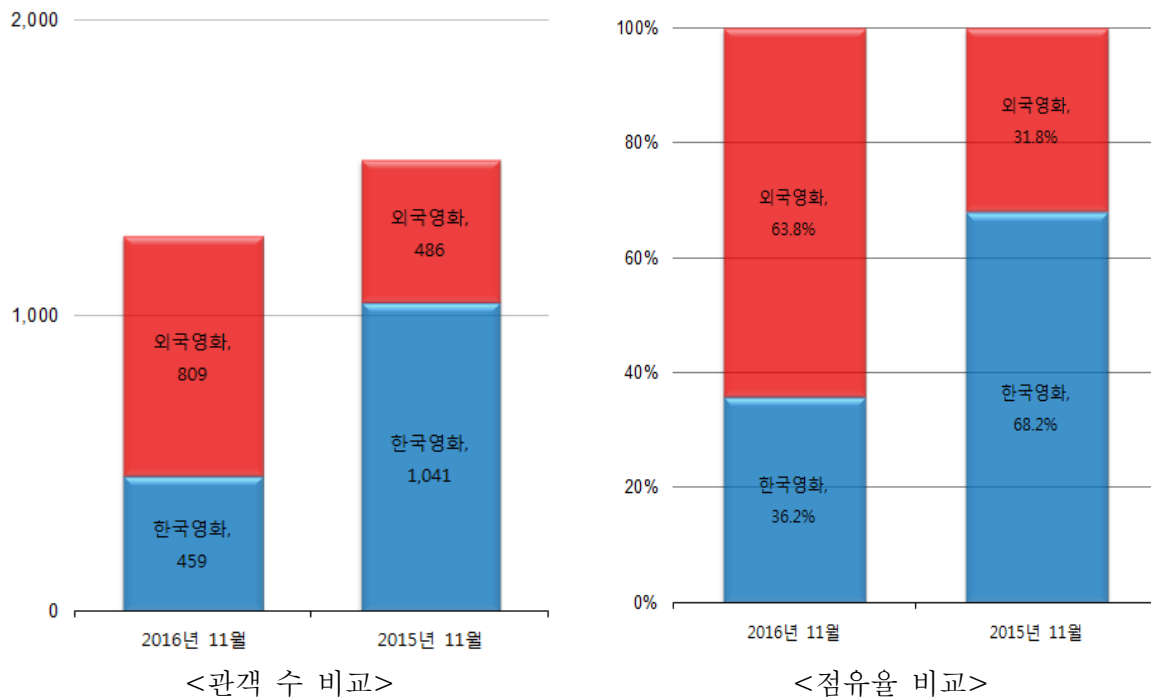
<표 1> 2016년 1~11월 VS. 2015년 1~11월 비교

월	구분	2016년					2015년				
		개봉 편수	상영 편수	매출액 (억원)	관객수 (만명)	점유율 (%)	개봉 편수	상영 편수	매출액 (억원)	관객수 (만명)	점유율 (%)
1	한국	20	78	600	763	45.2	13	82	1,101	1,402	62.4
	외국	96	228	726	927	54.8	67	210	662	846	37.6
	소계	116	306	1,326	1,691	100.0	80	292	1,763	2,248	100.0
2	한국	26	90	1,041	1,328	62.3	10	85	634	805	48.3
	외국	80	250	634	803	37.7	64	208	681	862	51.7
	소계	106	340	1,675	2,131	100.0	74	293	1,315	1,667	100.0
3	한국	23	111	313	403	35.8	14	97	305	390	34.4
	외국	109	267	585	723	64.2	59	234	592	742	65.6
	소계	132	378	898	1,127	100.0	73	331	897	1,132	100.0
4	한국	23	131	261	325	32.5	16	98	248	326	25.6
	외국	115	295	546	674	67.5	74	246	784	947	74.4
	소계	138	426	807	999	100.0	90	344	1,032	1,272	100.0
5	한국	31	125	672	837	46.2	15	102	443	556	31.5
	외국	87	226	807	976	53.8	70	237	1,000	1,211	68.5
	소계	118	351	1,479	1,813	100.0	85	339	1,443	1,767	100.0
6	한국	32	115	582	725	42.6	16	90	438	565	39.8
	외국	94	241	810	977	57.4	64	184	726	856	60.2
	소계	126	356	1,392	1,702	100.0	80	274	1,164	1,420	100.0
7	한국	24	132	1,270	1,578	60.1	19	78	858	1,123	47.9
	외국	102	288	844	1,046	39.9	100	236	953	1,220	52.1
	소계	126	420	2,114	2,624	100.0	119	314	1,811	2,343	100.0
8	한국	26	121	1,630	2,055	68.6	20	80	1,643	2,109	68.2
	외국	99	256	746	939	31.4	82	214	750	981	31.8
	소계	125	377	2,376	2,994	100.0	102	294	2,393	3,090	100.0
9	한국	33	123	832	1,037	64.0	32	116	888	1,127	60.2
	외국	114	297	470	583	36.0	99	241	600	746	39.8
	소계	147	420	1,302	1,621	100.0	131	357	1,488	1,873	100.0
10	한국	21	103	678	834	48.6	27	153	488	640	42.9
	외국	89	295	730	882	51.4	84	307	681	853	57.1
	소계	110	398	1,408	1,716	100.0	111	460	1,168	1,493	100.0
11	한국	46	140	356	459	36.2	24	150	816	1,041	68.2
	외국	136	372	683	809	63.8	80	273	379	486	31.8
	소계	182	512	1,039	1,268	100.0	104	423	1,195	1,528	100.0
합계	한국	305	1,269	8,236	10,345	52.5	206	1,131	7,861	10,084	50.8
	외국	1,121	3,015	7,580	9,342	47.5	843	2,590	7,807	9,749	49.2
	합계	1,426	4,284	15,816	19,686	100.0	1,049	3,721	15,668	19,833	100.0

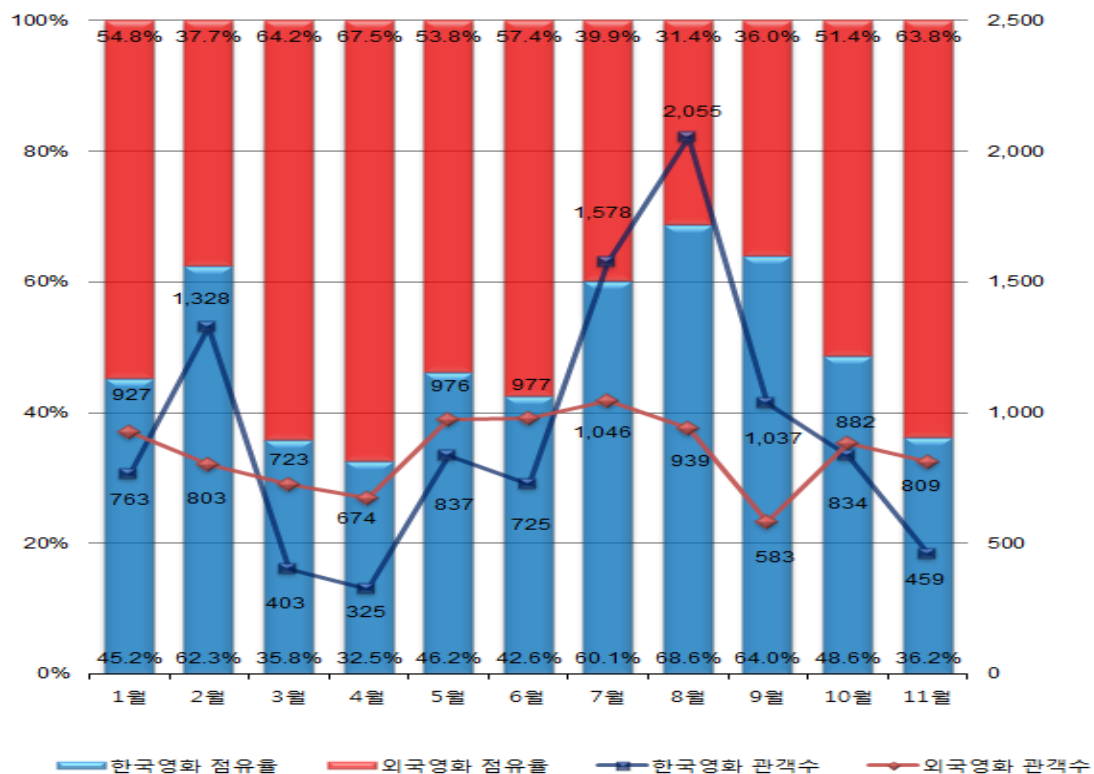
* 출처: 영화관입장권 통합전산망 <http://www.kobis.or.kr/kobis/business/stat/them/findMonthlyTotalList.do>

* 상영편수는 유료시사회와 기타상영작(기획전, 재개봉 등)을 포함한 수

<그림 1> 2016년 11월 VS 2015년 11월 비교



<그림 2> 2016년 1월~11월 월별 관객 수 및 관객 점유율(단위: %, 만 명)



□ 극장 흥행 : <신비한 동물사전>이 11월 전체 박스오피스 1위 등극

<표 2> 2016년 11월 전체 흥행작 상위 10위

순위	영화명	배급사	개봉일	국적	스크린 수(개)	매출액 (억원)	관객수 (만명)
1	신비한 동물사전	위너브러더스 코리아(주)	2016-11-16	미국	1,431	313	370
2	닥터 스트레인지	윌트디즈니컴퍼니코리아(주)	2016-10-26	미국	1,503	251	285
3	형	씨제이이엔엠(주)	2016-11-24	한국	993	112	146
4	럭키	(주)쇼박스	2016-10-13	한국	1,158	100	125
5	스플릿	오피스픽처스	2016-11-09	한국	702	61	76
6	가려진 시간	(주)쇼박스	2016-11-16	한국	884	39	50
7	위자: 저주의 시작	유니버설픽처스인터내셔널 코리아(유)	2016-11-09	미국	467	26	33
8	무현, 두 도시 이야기	(주)모멘텀엔터테인먼트	2016-10-26	한국	66	12	16
9	미생: 사라진 여자	메가박스(주)플러스엠	2016-11-30	한국	670	9	15
10	잭 리치: 네버 고 백	롯데쇼핑(주)롯데엔터테인먼트	2016-11-30	미국	658	7	12

* 출처: 영화관입장권 통합전산망 <http://www.kobis.or.kr/kobis/business/stat/offc/searchOfficDistTotList.do>

* 스크린 수는 공식 개봉일 기준으로 일주일 내 발생한 최대 스크린 수 기준

<표 3> 2016년 11월 한국영화 흥행작 상위 10위

순위	영화명	배급사	개봉일	스크린 수(개)	매출액 (억원)	관객수 (만명)
1	형	씨제이이엔엠(주)	2016-11-24	993	112	146
2	럭키	(주)쇼박스	2016-10-13	1,158	100	125
3	스플릿	오피스픽처스	2016-11-09	702	61	76
4	가려진 시간	(주)쇼박스	2016-11-16	884	39	50
5	무현, 두 도시 이야기	(주)모멘텀엔터테인먼트	2016-10-26	66	12	16
6	미생: 사라진 여자	메가박스(주)플러스엠	2016-11-30	670	9	15
7	혼숨	(주)프레인글로벌	2016-10-26	498	7	9
8	순종	(재)CBS, (주)영화사 안다미로	2016-11-17	104	2	3
9	자백	(주)옛나인필름	2016-10-13	152	2	3
10	두 남자	씨네그루(주)키다리아엔터	2016-11-30	397	1	2

* 출처: 영화관입장권 통합전산망 <http://www.kobis.or.kr/kobis/business/stat/offc/searchOfficDistTotList.do>

* 스크린 수는 공식 개봉일 기준으로 일주일 내 발생한 최대 스크린 수 기준

<표 4> 2016년 11월 외국영화 흥행작 상위 10위

순위	영화명	배급사	개봉일	국적	스크린 수(개)	매출액 (억원)	관객수 (만명)
1	신비한 동물사전	위너브러더스 코리아(주)	2016-11-16	미국	1,431	313	370
2	닥터 스트레인지	월트디즈니컴퍼니코리아(주)	2016-10-26	미국	1,503	251	285
3	위자: 저주의 시작	유니버설픽처스인터내셔널 코리아(유)	2016-11-09	미국	467	26	33
4	잭 리처: 네버 고 백	롯데쇼핑(주)롯데엔터테인먼트	2016-11-30	미국	658	7	12
5	감바의 대모험	(주)영화사 빅	2016-11-10	일본	400	8	11
6	로스트 인 더스트	메가박스(주)플러스엠	2016-11-03	미국	354	6	8
7	세상에서 고양이가 사라진다면	(주)크리픽처스	2016-11-09	일본	175	5	7
8	하이큐!! 끝과 시작	(주)팝엔터테인먼트	2016-11-16	일본	130	5	7
9	선생님의 일기	(주)드림팩트엔터테인먼트, (주)미로스페이스	2016-11-02	태국	163	5	7
10	극장판 파워레인저: 닌자포스 VS 트레인포스 닌자 인 원더랜드	(주)넥스트엔터테인먼트월드 (NEW)	2016-11-03	일본	406	5	6

* 출처: 영화관입장권 통합전산망 <http://www.kobis.or.kr/kobis/business/stat/offc/searchOfficDistTotList.do>

* 스크린 수는 공식 개봉일 기준으로 일주일 내 발생한 최다 스크린 수 기준

□ 국적별 관객 점유율 : 한국 36.6%, 외국 63.4%(미국 58.2%)

<표 5> 2016년 11월 국적별 관객 점유율(상영작 기준)

국적		구분	상영편수	매출액 (억원)	매출액 점유율(%)	관객수 (만명)	관객 점유율(%)
한국		상영작	86	355	34.7	457	36.6
		개봉작	46	230	36.2	300	37.9
미국	직배	상영작	15	599	58.5	699	56.0
		개봉작	3	340	53.5	405	51.2
	수입	상영작	42	19	1.9	27	2.2
		개봉작	30	18	2.9	26	3.3
	소계	상영작	57	618	60.4	726	58.2
		개봉작	33	359	56.4	431	54.5
중국		상영작	15	5	0.5	8	0.6
		개봉작	10	5	0.8	7	0.9
유럽		상영작	45	16	1.5	17	1.4
		개봉작	21	15	2.2	15	1.9
일본		상영작	72	24	2.4	33	2.6
		개봉작	61	23	3.6	31	4.0
기타		상영작	13	5	0.5	7	0.5
		개봉작	10	5	0.7	7	0.8
총계		상영작	288	1,024	100.0	1,247	100.0
		개봉작	181	637	100.0	791	100.0

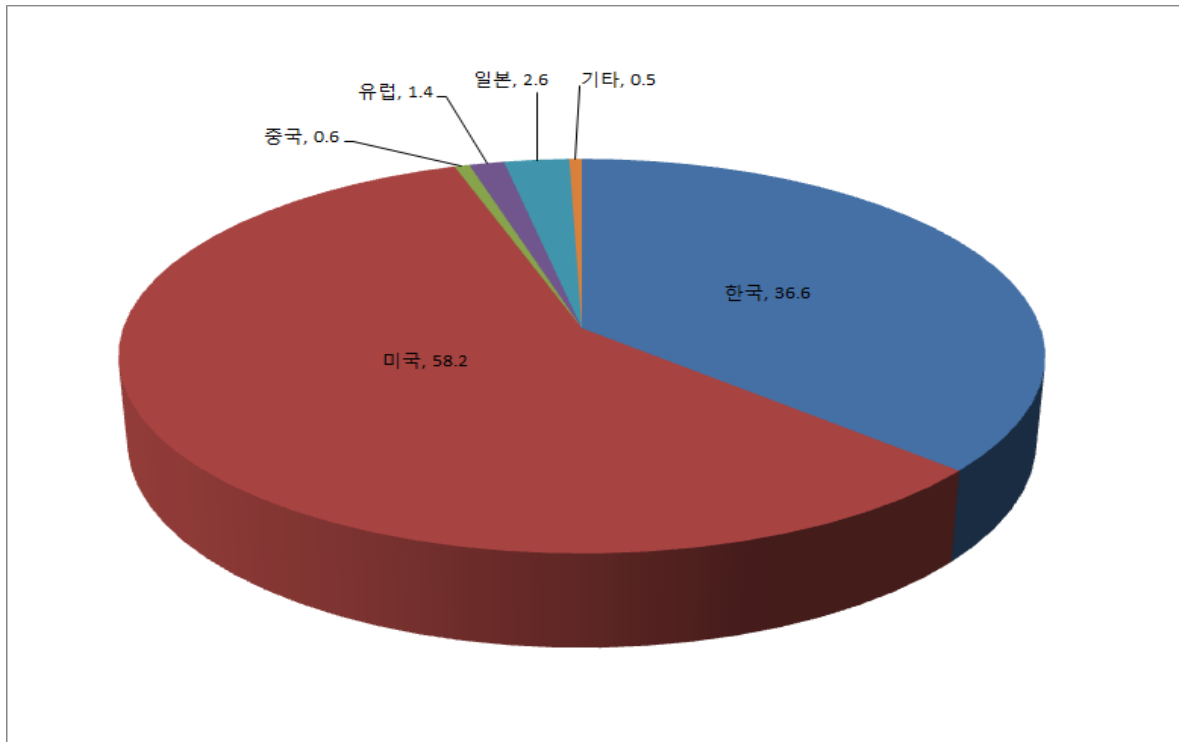
* 출처: 영화관입장권 통합전산망 <http://www.kobis.or.kr/kobis/business/stat/offc/searchOfficNationTotList1.do?searchMode=year>

* 외국영화의 국적은 영상물등급위원회의 등급분류 신청 시 기재된 '제작국'을 우선적인 기준으로 삼았으며, 기존분류와 차이가 있을 수 있음

* 중국은 홍콩, 중국, 대만 등 포함

* <표 1>의 작품수, 매출액, 관객수, 점유율과 <표 5>의 수치가 차이를 보이는 이유는 <표 1>에는 기타상영작(기획전, 재개봉 등)이 포함되어 있고 <표 5>에는 기타상영작이 제외되어 있기 때문

<그림 3> 2016년 11월 국적별 관객 점유율(상영작 기준)



□ 배급사별 관객 점유율 : 워너브러더스 코리아(주) 배급사별 점유율 1위 기록

<표 6> 2016년 11월 전체 영화 배급사별 관객 점유율(상영작 기준)

순위	배급사	상영 편수	매출액 (억원)	매출액 점유율(%)	관객수 (만명)	관객 점유율(%)
1	워너브러더스 코리아(주)	5	313	30.6	371	29.7
2	월트디즈니컴퍼니코리아(주)	4	252	24.6	285	22.8
3	(주)쇼박스	3	139	13.6	175	14.0
4	씨제이이엔엠(주)	5	112	10.9	147	11.8
5	오피스픽처스	3	61	6.0	76	6.1
6	유니버설픽처스인터내셔널 코리아(유)	8	38	3.7	45	3.6
7	메가박스(주)플러스엠	4	15	1.5	23	1.8
8	(주)모멘텀엔터테인먼트	5	13	1.3	17	1.4
9	롯데쇼핑(주)롯데엔터테인먼트	6	7	0.7	12	1.0
10	(주)영화사 빅	3	8	0.8	11	0.9
-	기타	242	65	6.3	86	6.9
합 계		288	1,024	100.0	1,247	100.0

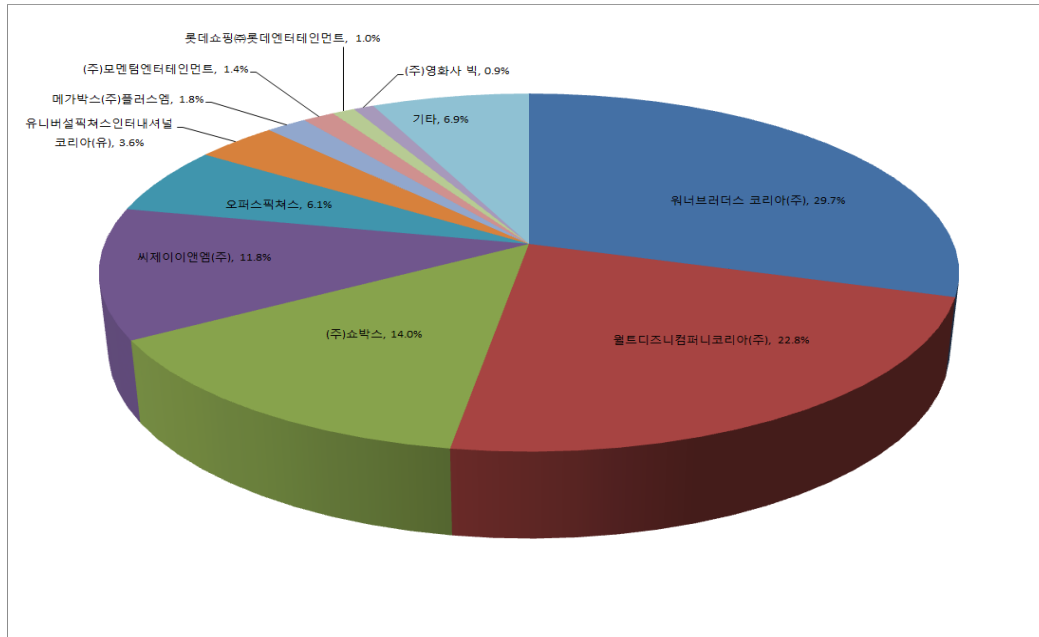
* 출처: 영화관입장권 통합전산망 <http://www.kobis.or.kr/kobis/business/stat/offc/searchOfficDistTotList.do>

* 순위는 관객 수(관객 점유율)로 집계

* 두 배급사가 공동으로 배급한 작품은 각 편수, 관객수, 매출액 모두 각 배급사에 절반씩 나누어 집계

* <표 1>의 작품수, 매출액, 관객수, 점유율과 <표 6>의 수치가 차이를 보이는 이유는 <표 1>에는 기타상영작(기획전, 재개봉 등)이 포함되어 있고 <표 6>에는 기타상영작이 제외되어 있기 때문

<그림 4> 2016년 11월 전체 영화 배급사별 관객 점유율(상영작 기준)



<표 7> 2016년 11월 한국영화 배급사별 관객 점유율(상영작 기준)

순위	배급사	상영 편수	매출액 (억원)	매출액 점유율(%)	관객수 (만명)	관객 점유율(%)
1	(주)쇼박스	3	139	39.2	175	38.3
2	씨제이이엔엠(주)	4	112	31.5	146	32.1
3	오피스픽처스	2	61	17.1	76	16.5
4	(주)모멘텀엔터테인먼트	5	13	3.8	17	3.7
5	메가박스(주)플러스엠	2	9	2.4	15	3.2
-	기타	70	21	6.0	28	6.2
합 계		86	355	100.0	457	100.0

* 순위는 관객 수(관객 점유율)로 집계

* 두 배급사가 공동으로 배급한 작품은 각 편수, 관객 수, 매출액 모두 각 배급사에 절반씩 나누어 집계

<표 8> 2016년 11월 외국영화 배급사별 관객 점유율(상영작 기준)

순위	배급사	상영 편수	매출액 (억원)	매출액 점유율(%)	관객수 (만명)	관객 점유율(%)
1	위너브러더스 코리아(주)	4	313	46.8	371	46.9
2	월드지스니컴퍼니코리아(주)	4	252	37.6	285	36.0
3	유니버설픽처스인터내셔널 코리아(유)	8	38	5.6	45	5.6
4	롯데쇼핑(주)롯데엔터테인먼트	5	7	1.1	12	1.5
5	(주)영화사 빅	3	8	1.3	11	1.4
-	기타	178	51	7.6	67	8.6
합 계		202	669	100.0	790	100.0

* 순위는 관객 수(관객 점유율)로 집계

* 두 배급사가 공동으로 배급한 작품은 각 편수, 관객 수, 매출액 모두 각 배급사에 절반씩 나누어 집계

□ 다양성영화 : <감바의 대모험>이 11만 1천 명으로 다양성영화 흥행순위 1위 등극

<표 9> 2016년 11월 다양성영화 흥행작 상위 10위

순 번	영화명	배급사	개봉일	국적	스크린 수(개)	매출액 (백만원)	관객수 (천명)
1	감바의 대모험	(주)영화사 빅	2016-11-10	일본	400	830	111
2	세상에서 고양이가 사 라진다면	(주)크리픽처스	2016-11-09	일본	175	490	69
3	선생님의 일기	(주)드림팩트엔터테 인먼트,(주)미로스페 이스	2016-11-02	태국	163	461	66
4	순종	(재)CBS,(주)영화사 안다미로	2016-11-17	한국	104	247	34
5	무한대를 본 남자	판씨네마(주)	2016-11-03	영국	309	255	33
6	자백	(주)옛나인필름	2016-10-13	한국	152	222	28
7	카페 6	(주)라이크 콘텐츠	2016-11-16	대만	126	194	28
8	테일 오브 테일즈	오드	2016-11-24	이탈리아	102	145	18
9	당신자신과 당신의 것	(주)영화제작전원사 ,(주)콘텐츠판다	2016-11-10	한국	151	141	17
10	연애담	(주)인디플러그	2016-11-17	한국	38	131	16

* 출처: 영화관입장권 통합전산망 <http://www.kobis.or.kr/kobis/business/stat/offc/searchOfficDistTotList.do>

* 스크린 수는 공식 개봉일 기준으로 일주일 내 발생한 최대 스크린 수 기준

* '다양성영화'는 해당영화사의 신청작 중 영화진흥위원회에서 인정한 '독립·예술'영화를 포괄하여 지칭하는 용어임

[참고] 2016년 1~11월 누적 통계

<표 10> 2016년 1~11월 전체 흥행작 상위 10위

순위	영화명	배급사	개봉일	국적	스크린 수(개)	매출액 (억원)	관객수 (만명)
1	부산행	(주)넥스트엔터테인먼트월드(NEW)	2016-07-20	한국	1,788	932	1,156
2	검사의전	(주)쇼박스	2016-02-03	한국	1,812	773	971
3	캡틴 아메리카: 시빌 워	월트디즈니컴퍼니코리아(주)	2016-04-27	미국	1,990	727	868
4	밀정	위너브러더스 코리아(주)	2016-09-07	한국	1,444	613	750
5	터널	(주)쇼박스	2016-08-10	한국	1,105	575	712
6	인천상륙작전	씨제이이엔엠(주)	2016-07-27	한국	1,049	551	705
7	럭키	(주)쇼박스	2016-10-13	한국	1,158	564	697
8	곡성	이십세기폭스코리아(주)	2016-05-12	한국	1,485	558	688
9	덕혜옹주	롯데쇼핑(주)롯데엔터테인먼트	2016-08-03	한국	964	444	560
10	닥터 스트레인지	월트디즈니컴퍼니코리아(주)	2016-10-26	미국	1,503	472	541

<표 11> 2016년 1~11월 한국영화 흥행작 상위 10위

순위	영화명	배급사	개봉일	스크린 수(개)	매출액 (억원)	관객수 (만명)
1	부산행	(주)넥스트엔터테인먼트월드(NEW)	2016-07-20	1,788	932	1,156
2	검사의전	(주)쇼박스	2016-02-03	1,812	773	971
3	밀정	위너브러더스 코리아(주)	2016-09-07	1,444	613	750
4	터널	(주)쇼박스	2016-08-10	1,105	575	712
5	인천상륙작전	씨제이이엔엠(주)	2016-07-27	1,049	551	705
6	럭키	(주)쇼박스	2016-10-13	1,158	564	697
7	곡성	이십세기폭스코리아(주)	2016-05-12	1,485	558	688
8	덕혜옹주	롯데쇼핑(주)롯데엔터테인먼트	2016-08-03	964	444	560
9	아가씨	씨제이이엔엠(주)	2016-06-01	1,171	352	429
10	귀향	(주)와우픽처스	2016-02-24	876	272	359

<표 12> 2016년 1~11월 외국영화 흥행작 상위 10위

순위	영화명	배급사	개봉일	국적	스크린 수(개)	매출액 (억원)	관객수 (만명)
1	캡틴 아메리카: 시빌 워	월트디즈니컴퍼니코리아(주)	2016-04-27	미국	1,990	727	868
2	닥터 스트레인지	월트디즈니컴퍼니코리아(주)	2016-10-26	미국	1,503	472	541
3	주토피아	월트디즈니컴퍼니코리아(주)	2016-02-17	미국	660	371	470
4	쿵푸팬더3	씨제이이엔엠(주)	2016-01-28	미국	1,365	313	398
5	신비한 동물사전	위너브러더스 코리아(주)	2016-11-16	미국	1,431	313	370
6	데드폴	이십세기폭스코리아(주)	2016-02-17	미국	1,036	276	332
7	나우 유 씨 미 2	롯데쇼핑(주)롯데엔터테인먼트	2016-07-13	미국	1,200	251	310
8	엑스맨: 아포칼립스	이십세기폭스코리아(주)	2016-05-25	미국	1,262	244	294
9	미스 페레그린과 이상한 아이들의 집	이십세기폭스코리아(주)	2016-09-28	미국	904	218	272
10	제이슨 본	유니버설픽처스인터내셔널 코리아(유)	2016-07-27	미국	827	212	261

<표 13> 2016년 1~11월 국적별 관객 점유율(상영작 기준)

국적		구분	상영편수	매출액(억원)	매출액 점유율(%)	관객수 (만명)	관객 점유율(%)
한국		상영작	340	8,229	52.5	10,329	53.0
		개봉작	305	7,814	51.6	9,807	52.1
미국	직배	상영작	63	3,863	24.6	4,694	24.1
		개봉작	52	3,819	25.2	4,634	24.6
	수입	상영작	256	2,983	19.0	3,675	18.9
		개봉작	243	2,934	19.4	3,619	19.2
	소계	상영작	319	6,846	43.6	8,369	43.0
		개봉작	295	6,753	44.6	8,253	43.8
중국		상영작	60	68	0.4	88	0.4
		개봉작	60	68	0.4	88	0.4
유럽		상영작	203	311	1.9	399	2.1
		개봉작	178	294	2.1	377	2.1
일본		상영작	520	195	1.2	255	1.3
		개봉작	509	185	1.2	242	1.3
기타		상영작	59	35	0.2	45	0.2
		개봉작	59	35	0.2	45	0.2
총계		상영작	1,501	15,685	100.0	19,485	100.0
		개봉작	1,406	15,148	100.0	18,812	100.0

* 매출액과 관객 수는 개봉 또는 상영작과 유료시사회를 합산

<표 14> 2016년 1~11월 전체영화 배급사별 관객 점유율(상영작 기준)

순위	배급사	상영 편수	매출액 (억원)	매출액 점유율(%)	관객수 (만명)	관객 점유율(%)
1	씨제이이엔엠(주)	22	2,415	15.4	3,055	15.7
2	(주)쇼박스	10	2,348	15.0	2,922	15.0
3	월트디즈니컴퍼니코리아(주)	10	2,191	14.0	2,648	13.6
4	위너브러더스 코리아(주)	13	1,727	11.0	2,090	10.7
5	이십세기폭스코리아(주)	14	1,687	10.8	2,069	10.6
6	(주)넥스트엔터테인먼트월드(NEW)	17.5	1,260	8.0	1,576	8.1
7	롯데쇼핑(주)롯데엔터테인먼트	19	1,186	7.6	1,479	7.6
8	유니버설픽처스인터내셔널 코리아(유)	32	1,103	7.0	1,371	7.0
9	메가박스(주)플러스엠	11	411	2.6	525	2.7
10	(주)와우픽처스	1	272	1.7	359	1.8
-	기타	1,351.5	1,084	6.9	1,391	7.2
합 계		1,501	15,685	100.0	19,485	100.0

<표 15> 2016년 1~11월 한국영화 배급사별 관객 점유율(상영작 기준)

순위	배급사	상영 편수	매출액 (억원)	매출액 점유율(%)	관객수 (만명)	관객 점유율(%)
1	(주)쇼박스	9	2,348	28.5	2,921	28.3
2	씨제이이엔엠(주)	15	2,024	24.6	2,551	24.7
3	(주)넥스트엔터테인먼트월드(NEW)	13.5	1,234	15.0	1,542	14.9
4	롯데쇼핑(주)롯데엔터테인먼트	6	605	7.4	771	7.5
5	위너브러더스 코리아(주)	1	613	7.5	750	7.3
-	기타	295.5	1,406	17.0	1,794	17.3
합계		340	8,229	100.0	10,329	100.0

<표 16> 2016년 1~11월 외국영화 배급사별 관객 점유율(상영작 기준)

순위	배급사	상영 편수	매출액 (억원)	매출액 점유율(%)	관객수 (만명)	관객 점유율(%)
1	월트디즈니컴퍼니코리아(주)	10	2,191	29.4	2,648	28.9
2	이십세기폭스코리아(주)	13	1,129	15.1	1,382	15.1
3	유니버설픽처스인터내셔널 코리아(유)	32	1,103	14.8	1,371	15.0
4	위너브러더스 코리아(주)	12	1,114	14.9	1,340	14.6
5	롯데쇼핑(주)롯데엔터테인먼트	13	580	7.8	708	7.7
-	기타	1,081	1,338	18.0	1,708	18.7
합 계		1,161	7,455	100.0	9,156	100.0

<표 17> 2016년 1~11월 다양성영화 흥행작 상위 10위

순 번	영화명	배급사	개봉일	국적	스크린 수(개)	매출액 (백만원)	관객수 (천명)
1	싱 스트리트	(주)이수C&E	2016-05-19	아일랜드	494	4,488	561
2	나의 소녀시대	오드	2016-05-12	대만	176	3,291	406
3	캐롤	CGV아트하우스	2016-02-04	미국	221	2,639	319
4	드림 쏽	(주)이수C&E	2016-09-14	미국	399	1,817	233
5	아이 엠 어 히어로	(주)영화사 빅	2016-09-21	일본	263	1,806	213
6	글로리데이	(주)옛나인필름	2016-03-24	한국	493	1,484	189
7	매직브러시	(주)영화사 빅	2016-05-04	중국	460	1,293	172
8	빅	(주)이수C&E	2016-07-27	미국	332	1,174	161
9	어린왕자	씨네그루(주)다우기 술	2015-12-23	프랑스	494	1,141	150
10	서울역	(주)넥스트엔터테인먼트 먼트월드(NEW)	2016-08-17	한국	440	1,162	147

<표 18> 2016년 1~11월 한국영화 개봉일람

번 호	영화명	감독	제작사	배급사	개봉일	스크 린수	매출액	관객수
1	맛2 (무삭제)	경석호	영화사 인 연	(주)소나무픽쳐스	2016-01-06	1	100,000	10
2	나를 잊지 말아요	이운정	(주)더블유 팩토리	씨제이이엔엠(주)	2016-01-07	558	3,398,271,000	425,715
3	잡아야 산다	오인찬	더퀸디엔엠 주식회사	오피스픽쳐스	2016-01-07	219	410,234,400	54,434
4	하숙집 2	정태령	영화사 인 연	(주)소나무픽쳐스	2016-01-07	20	7,053,000	1,266
5	아줌마...쭈마들의반 란	김문옥	시네마테크 충무로,스 마일픽쳐스	(주)영화사 조은	2016-01-07	1	333,000	37
6	짖2: 붉은 낙타 무삭 제판	노진수	(주)리필름	(주)드림팩트엔터테인먼트	2016-01-07	1	4,000	1
7	위험한 증독 무삭제 판	최윤희	(주)리필름	(주)블루브릭	2016-01-13	1	5,000	1
8	그날의 분위기	조규장	영화사 문 (주)	(주)쇼박스	2016-01-14	592	5,142,698,612	652,392
9	프랑스 영화처럼	신연식	(주) 루스 이소니도스	(주)콘텐츠판다	2016-01-14	29	37,076,800	4,759
10	거미의 땅	박경태, 김동령	(주)시네마 달	(주)시네마달	2016-01-14	5	6,258,600	984
11	금지된 섹스, 달콤한 복수	이승환	(주)케이알 씨지	(주)케이알씨지	2016-01-14	21	2,334,000	422
12	오빠생각	이한	(주)조이래 빛	(주)넥스트엔터테인먼트 먼트월드(NEW)	2016-01-21	855	8,059,401,287	1,069,534

13	극장판 꼬마버스 타요의 에이스 구출 작전	류정우	(주)아이코닉스, (주)스튜디오게일	(주)아이코닉스	2016-01-21	200	902,557,400	134,776
14	JSA 남북공동초등학교	한명구	시네마서울	시네마서울	2016-01-21	6	5,262,000	1,049
15	하프	김세연	영화사 민들레, 하트박스(주)	(주)인디플러그	2016-01-21	9	3,755,200	466
16	누나 친구	신현철	(주)영화사 사계절	(주)영화사 사계절	2016-01-21	21	1,545,000	273
17	로봇, 소리	이호재	(주)영화사 좋은날, (주)디씨지플러스	롯데쇼핑(주)롯데엔터테인먼트	2016-01-27	608	3,519,488,560	476,653
18	파리의 한국남자	전수일	(주)동네편린, (주)씨타마운틴픽쳐스, 네온프로덕션	(주)모멘텀엔터테인먼트	2016-01-28	23	20,342,000	2,726
19	울보	이진우	영화사 소일	오피스픽쳐스	2016-01-28	9	6,205,400	822
20	뜨거운 이웃	이전	(주)케이알씨지	(주)케이알씨지	2016-01-28	20	2,020,000	382
21	검사의전	이일형	(주)영화사 월광, (주)사나이픽쳐스	(주)쇼박스	2016-02-03	1,812	77,316,651,964	9,706,695
22	최강전사 미니특공대: 영웅의 탄생	이영준	(주)삼지애니메이션	(주)삼지애니메이션	2016-02-04	349	873,320,200	116,531
23	나쁜놈은 죽는다	손호	(주)케이알씨지, (유)조이엔시네마	TCO(주)더콘텐츠온, (유)조이엔시네마	2016-02-04	138	117,273,700	14,942
24	자유연애시대	이전	(주)케이알씨지	(주)케이알씨지	2016-02-04	20	1,960,000	365
25	P.S. 결	원석호	전망 PRODUCTION	전망PRODUCTION	2016-02-04	21	1,633,000	285
26	변개맨	조근현	(주)드림씨치C&C, 한국교육방송공사 EBS	씨네그루(주)키다리아엔티	2016-02-11	393	516,736,500	69,303
27	멜리스	김용운	(주)라임오렌지팩토리	(주)드림팩트엔터테인먼트	2016-02-11	141	90,914,800	11,484
28	야한 누나들	최우성	(주)에이블엔터테인먼트	(주)에이블엔터테인먼트	2016-02-11	20	2,102,000	400
29	용주골-무삭제판	최우성	핵존슨	에이라인	2016-02-16	1	5,000	1

30	동주	이준익	(주) 루스 이소니도스	메가박스(주)플러스엠	2016-02-17	498	8,869,119,589	1,169,119
31	좋아해줘	박현진	리양필름 주식회사, (주)제이케이필름	씨제이이엔엘(주)	2016-02-17	636	6,572,559,337	848,123
32	유부녀들(무삭제)	경석호	영화사 인연	(주)소나무픽처스	2016-02-17	1	9,000	1
33	독도의 영웅들	권순도	퓨어웨이픽처스	퓨어웨이픽처스	2016-02-18	4	10,933,000	2,384
34	개인교수: 심화학습	정태령	영화사 인연	(주)소나무픽처스	2016-02-18	20	3,688,000	571
35	악녀의 시	무명	은막의 불여우	노바엔터테인먼트	2016-02-18	5	123,000	14
36	귀향	조정래	제이오엔터테인먼트	(주)와우픽처스	2016-02-24	876	27,246,173,990	3,586,548
37	순정	이은희	(주)주피터필름	(주)리틀빅픽처스	2016-02-24	467	1,738,105,033	240,458
38	남과 여	이윤기	(주)영화사봄	(주)쇼박스	2016-02-25	448	1,651,000,533	203,761
39	소꿉놀이	김수빈	(주)시네마달	(주)시네마달	2016-02-25	14	14,060,500	1,816
40	관음증	이상빈	골든타이드픽처스(주)	골든타이드픽처스(주)	2016-02-25	20	2,926,000	559
41	야한밤 심야극장	이민환	(주)케이알씨지	(주)케이알씨지	2016-02-25	20	1,964,000	386
42	썰만화	안일환	(주)골든몽키스미디어그룹	TCO(주)더콘텐츠온	2016-02-25	21	1,571,000	275
43	공즉시색 무삭제	김현빈	(주)영화사사계절	(주)영화사 사계절	2016-02-25	1	9,000	1
44	은어 무삭제판	박갑중	갑중필름	(주)에스와이미디어	2016-02-26	1	100,000	10
45	엘 폰도르 빠사	송재용	그림형제	와이드 릴리즈(주)	2016-02-27	4	3,215,200	465
46	맛있는 만남		(주)케이알씨지	(주)케이알씨지	2016-02-29	18	2,064,000	394
47	섬. 사라진 사람들	이지승	시네마팩토리	(주)콘텐츠판다	2016-03-03	206	159,623,900	19,844
48	무수단	구모	골든타이드픽처스(주)	오피스픽처스	2016-03-03	228	126,155,400	15,882
49	설행_눈길을 걷다	김희정	(주)인스티	(주)인디플러그	2016-03-03	72	42,854,200	5,725
50	방 안의 코끼리	박수영, 권철인, 권호영	한국영화아카데미	(주)인디스토리	2016-03-03	24	13,080,800	1,451
51	수상한 언니들	노진수	(주)인터하우스	(주)투한미디어	2016-03-03	21	3,333,000	616
52	청춘학당2 기생난입야사	김대성	(주)영화사히트	(주)영화사히트	2016-03-03	20	3,313,000	556
53	등산의 목적	조형운	주식회사비엠미디어	주식회사 비엠미디어	2016-03-03	20	2,507,000	484
54	여배우 섹스 스캔들	야마베	(주)케이알씨지	(주)케이알씨지	2016-03-09	20	1,657,000	311
55	넌 기다리며	모홍진	(주)영화사수작, 주식회사모티브랩, (주)디씨지플러	(주)넥스트엔터테인먼트월드(NEW)	2016-03-10	551	5,233,991,336	635,174

			스					
56	히야	김지연	(주)메이저타운, (주)더재미팩토리, (주)알지엔터웍스	(주)라이크 콘텐츠	2016-03-10	124	173,844,100	21,687
57	친구 누나	채길병	(주)영화사 사계절	(주)영화사 사계절	2016-03-10	21	1,593,000	282
58	아이돌 섹스 스캔들	야마삿	(주)케이알씨지	(주)케이알씨지	2016-03-16	19	1,680,000	309
59	일사각오	권혁만	KBS	파이오니아21	2016-03-17	51	682,581,500	94,767
60	라면 먹고 갈래?	강백호	주식회사 이엔터	주식회사 이엔터	2016-03-17	1	8,000	1
61	글로리데이	최정열	(주)보리픽처스	(주)옛나인필름	2016-03-24	493	1,483,542,868	188,933
62	일어서는 인간	김미영	보리와 오디 영화사	보리와 오디 영화사	2016-03-27	4	1,591,600	255
63	블랙스톤	노경태	테디베어 필름	테디베어 필름	2016-03-28	2	1,449,600	248
64	대배우	석민우	주식회사 영화사다	(주)대명문화공장, (주)리틀빅픽처스	2016-03-30	474	1,245,465,228	169,854
65	커터	정희성	(주)엘픽처스	(주)스토픽처스코리아	2016-03-30	198	151,117,500	19,399
66	수색역	최승연	영화사 만화경	주식회사 씨네룩스	2016-03-31	24	13,962,700	1,813
67	동거의 목적	조성우	(주)씨네토리	(주)제이에이와이이엔터테인먼트	2016-03-31	19	2,975,000	571
68	고백할 수 없는	최인규	더포인트	하준사	2016-03-31	3	2,115,000	288
69	잠 못 이루는 섹스	이민환, 이승환	(주)케이알씨지	(주)케이알씨지	2016-03-31	19	1,495,000	281
70	내 친구의 아내 (무삭제)	탁승오	(주)씨네토리	(주)소나무픽처스	2016-04-01	1	50,000	10
71	입영전야	유승택, 유승택	영화사 인연	(주)소나무픽처스	2016-04-05	20	3,290,000	492
72	날, 보러와요	이철하	(주)오에이엘, (주)발렌타인필름	메가박스(주)플러스엠	2016-04-07	682	8,834,986,063	1,063,265
73	스틸 플라워	박석영	(주)무비엔진	(주)인디스토리	2016-04-07	21	15,922,300	2,247
74	캘린더걸	강현철	스마일컨텐츠	(주)유비네트웍	2016-04-07	20	1,598,000	295
75	시간이탈자	곽재용	씨제이이엔엠(주), 상상필름(주)	씨제이이엔엠(주)	2016-04-13	733	9,730,496,195	1,202,168
76	해어화	박홍식	더랩프(주)	롯데쇼핑(주)롯데엔터테인먼트	2016-04-13	572	3,767,969,759	485,662

77	극장판 프랭키와 친구들: 생명의 나무	박정오	프랭키영화 문화산업전 문(주)	예지림엔터테인먼트	2016-04-13	258	410,398,600	56,817
78	4등	정지우	국가인권위 원 회, 정 지 우 필름	(주)프레인글로벌,CGV아트 하우스	2016-04-13	212	283,142,200	38,091
79	업사이드 다운	김동빈	프 로 제 트 투게더	(주)시네마달	2016-04-14	22	27,396,000	3,975
80	두 개의 연애	조성규	하준사	(주)드림팩트엔터테인먼트	2016-04-14	15	13,030,500	1,425
81	블랙가스펠2: 소울을 찾는 여정가운데 만난 사람들	김성권, 이임주	(주)스토리넷	(주)스토리넷	2016-04-14	7	5,806,000	760
82	정사 : 결혼 말고 연 애	조경훈	(주)영화사 사계절	(주)영화사 사계절	2016-04-19	20	1,514,000	272
83	우리 지금 할래	박범수	(주)케이알 씨지	(주)케이알씨지	2016-04-20	20	1,543,000	296
84	위대한 소원	남대중	주 식 회 사 브레인사위	(주)넥스트엔터테인먼트월 드(NEW)	2016-04-21	523	2,440,469,213	308,457
85	철원기행	김대환	(주)타이거 시 네 마,DGC	주식회사 디에스이이디	2016-04-21	28	25,284,600	3,581
86	위선자들: 감독판	김진홍	(주)영화사 메이플러스	THE 픽처스,(주)씨타마운 틴픽처스	2016-04-21	20	1,702,000	332
87	탐욕의 별	공귀현	스 파 이 털 프로젝트	(주)인디스토리	2016-04-27	9	4,461,500	684
88	맛있는 떡	이승환	(주)케이알 씨지	(주)케이알씨지	2016-04-27	20	1,525,000	293
89	젊은 엄마 4	김효재	골든타이드 팩처스(주)	골든타이드팩처스(주)	2016-04-28	20	2,919,000	566
90	알바생들	홍수동, 홍수동	(주)인터하 우스	(주)나우콘텐츠	2016-04-28	20	2,409,000	475
91	엔조이닷컴	백수호	영화사청춘 주식회사	(주)라이크 콘텐츠	2016-04-28	20	1,694,000	321
92	불의 날, 생명을 말 하다	전화성	한국YWCA 연합회, 크 리에이티브 컴즈(주)	크리에이티브컴즈(주)	2016-04-28	1	568,000	71
93	형님 아내	이들	이들영화사	이들영화사	2016-05-03	19	1,555,000	300
94	탐정 홍길동: 사라진 마을	조성희	(주)영화사 비단길	씨제이이엔엠(주)	2016-05-04	763	11,512,392,845	1,430,414
95	극장판 안녕 자두야	손석우	아툰즈, 씨 제이이엔엠 (주)	씨제이이엔엠(주)	2016-05-04	523	2,134,926,300	279,960

96	다이노X 탐험대	이동희	(주)MBC	(주)이수C&E	2016-05-04	348	641,282,900	83,085
97	초인	서은영	퍼레이드픽처스, (주)나무와숲	(주)대명문화공장,KT&G 상상마당 영화사업팀 컴퍼 니에스에스(주)	2016-05-05	30	51,531,200	6,678
98	서울야행	권중목	주식회사 썬앰닉스	주식회사 썬앰닉스	2016-05-05	3	355,000	53
99	곡성	나홍진	사이드미러,이십세기 픽스 인터내셔널 프로덕션	이십세기픽스코리아(주)	2016-05-12	1,485	55,848,623,882	6,878,091
100	엽기적인 그녀 2	조근식	(주)신씨네	(주)리틀빅픽처스	2016-05-12	387	594,224,900	77,118
101	사돈의 팔촌	장현상	피도 안마른 녀석들	서울독립영화제	2016-05-12	10	6,954,500	956
102	눈이라도 내렸으면	장희철	야간비행	야간비행	2016-05-12	3	5,611,000	782
103	탐욕	김정옥	주식회사 루믹스미디어	주식회사 루믹스미디어	2016-05-12	20	1,555,000	301
104	옆집 누나	이민환	(주)케이알 씨지	(주)케이알씨지	2016-05-12	20	1,465,000	283
105	배짱이들	정훈	뉴에이지필름	주식회사 썬앰닉스	2016-05-12	6	1,521,600	210
106	평정지에는 평정지 에다	민병훈	민병훈필름	(주)인디플러그	2016-05-12	5	1,093,000	165
107	나는 쓰레기다	이상우	이상우 필름	이상우 필름	2016-05-12	1	42,000	6
108	애비	장현수	웅 픽처스	웅 픽처스	2016-05-12	1	38,000	6
109	란제리 사나이	최석원	(주)썬맥스 커뮤니케이션즈	(주)레드언더미디어	2016-05-12	1	12,000	2
110	탐정사무소 - 사랑 과 전쟁	이동현	(주)매니아 22	(주)나우콘텐츠	2016-05-13	20	2,097,000	415
111	이웃동서	기대호	전망 PRODUCT ION	전망PRODUCTION	2016-05-16	21	1,408,000	263
112	누나 친구 무삭제판	신현철	(주)영화사 사계절	(주)영화사 사계절	2016-05-17	1	100,000	10
113	잠 못 이루는 섹스 2	이민환	(주)케이알 씨지	(주)케이알씨지	2016-05-18	20	1,537,000	295
114	계춘할망	창	지오엔터테인먼트, (주)퍼플렛츠 필름, (주)빅스토리픽처스	(주)콘텐츠 난다간다	2016-05-19	526	3,597,980,848	482,062
115	드롭박스	브라이언 아비	Arbella Studio, 킨드 리드 이미지	(사)필레마,필름포럼,홀리가 든	2016-05-19	17	16,225,800	2,180
116	짐작보다 따뜻하게	이상민	아베크엠	(주)맑은시네마	2016-05-19	5	7,402,500	1,011

			엔터테인먼트					
117	남녀의 궁합	채길병	(주)영화사 사계절	(주)영화사 사계절	2016-05-19	20	1,404,000	262
118	아빠가 돌아왔다	윤여창	굿픽처스	(유)조이엔시네마	2016-05-19	1	1,450,000	220
119	착한 여비서의 목적	김효재	골든타이드 픽처스(주)	골든타이드픽처스(주)	2016-05-20	20	2,895,000	562
120	맛있는 영화	박범수	(주)케이알 씨지	(주)케이알씨지	2016-05-25	20	1,207,000	231
121	레나	김도원	(주)씨네코 문	(주)모멘텀엔터테인먼트	2016-05-26	14	21,177,700	3,390
122	달에 부는 바람	이승준	민치엔필름	무브먼트	2016-05-26	7	4,892,600	771
123	엄딸	강백호	주식회사 이엔터	주식회사 이엔터	2016-05-26	1	5,000	1
124	아가씨	박찬욱	유한회사 아가씨에프 에스, (주) 모호필름, (주)용필름	씨제이이엔엠(주)	2016-06-01	1,171	35,211,203,991	4,287,792
125	무서운 이야기 3 : 화성에서 온 소녀	백승빈, 김선,김 곡,민규 동	(주)수필름	롯데쇼핑롯데엔터테인먼트	2016-06-01	317	784,203,000	97,811
126	완전한 사육 : 소원 을 말해봐	박범수	(주)케이알 씨지	(주)케이알씨지	2016-06-01	20	1,262,000	240
127	양치기들	김진항	한국영화아 카데미	CGV아트하우스	2016-06-02	56	47,255,300	5,830
128	연애의 발동 : 상해 여자, 부산 남자	김태균	(주)케이알 씨지	(주)케이알씨지	2016-06-02	8	2,162,000	273
129	레드: 위험한 유혹	장정관	주식회사 이엔터	주식회사 대양미디어	2016-06-02	1	5,000	1
130	그뻘로	권만희	야그프로덕 션	THE 픽처스	2016-06-03	20	1,573,000	294
131	시선 사이	최익환, 이광국	국가인권위 원회, (주) 루스이소니 도스	(주)영화사 진진	2016-06-09	28	17,643,200	2,341
132	감출 수 없는 본능- 물카	김병관	(주)큰손엔 터테인먼트	모비딕엔터테인먼트(주)	2016-06-09	20	1,382,000	260
133	소년 이야기	변주현	인디픽처 스, 필나인 프로덕션	THE 픽처스	2016-06-09	5	84,000	14
134	나도 때론 포르노그 라피의 주인공이고 싶다 : 감독관	장성수	(주)피터팬 픽처스	(주)드림팩트엔터테인먼트	2016-06-13	1	7,000	1
135	애마부인 2016	김미연	드림로드	드림로드	2016-06-14	21	1,598,000	301

136	탐정사무소-평강공주와 바보온달 무삭제판	이동현	(주)매니아 22	(주)나우콘텐츠	2016-06-15	1	648,000	81
137	특별수사: 사형수의 편지	권종관	(주)콘텐츠케이	(주)넥스트엔터테인먼트월드(NEW)	2016-06-16	690	9,929,946,865	1,241,885
138	우리들	윤가은	(주)아토	(주)옛나인필름	2016-06-16	76	347,001,460	46,636
139	소녀와 여자	김효정	(주)꿈꾸는오아시스	(주)인디스토리	2016-06-16	17	6,606,000	977
140	여자전쟁: 비열한 거래	노진수	(주)베르디미디어	TCO(주)더콘텐츠온	2016-06-16	21	1,604,000	302
141	타부-새누나	이슬	(주)콘텐츠웍	(주)콘텐츠웍	2016-06-16	20	1,327,000	253
142	동호회의 목적	조경훈	(주)영화사사계절, 편편한영화사	(주)영화사 사계절	2016-06-16	20	1,109,000	203
143	하숙집 2 (무삭제)	정태령	영화사 인연	(주)소나무픽처스	2016-06-16	1	300,000	60
144	친구 누나 무삭제	채길병	(주)영화사사계절	(주)영화사 사계절	2016-06-21	1	100,000	10
145	비밀은 없다	이경미	(주)영화사거미, 필름트레인	씨제이이엔엠(주)	2016-06-23	502	2,028,224,239	250,678
146	삼례	이현정	리람	(주)인디플러그	2016-06-23	26	23,947,600	3,221
147	젊은엄마 : 디 오리지널	정도수	골든타이드픽처스(주)	골든타이드픽처스(주)	2016-06-23	20	2,736,000	527
148	보고싶다	서은아, 윤재호, 장은연	팔방미인	조이월드엔터테인먼트	2016-06-23	1	3,701,400	431
149	하고 싶은 날	장정관	(주)푸른별엔터테인먼트	(주)푸른별 엔터테인먼트	2016-06-28	20	1,109,000	203
150	굿바이 싱글	김태곤	호 두 앤 유엔터테인먼트(주), (주)영화사람	(주)쇼박스	2016-06-29	841	16,911,760,195	2,108,098
151	사냥	이우철	(주)빅스톤픽처스	롯데쇼핑(주)롯데엔터테인먼트	2016-06-29	696	4,912,065,515	645,817
152	우리 연애의 이력	조성은	(주)더블엔비컴퍼니	(주)모멘텀엔터테인먼트	2016-06-29	26	24,084,800	3,043
153	빅뱅 메이드	변진호	(주)와이지엔터테인먼트	씨제이 씨지브이(CJ CGV)(주)	2016-06-30	56	464,843,700	55,241
154	홀리워킹데이	이희원	홍시픽처스	무브먼트	2016-06-30	18	13,181,500	1,847
155	경계	문정현, 블라디미르 토도로비치, 다니엘	푸른영상	(주)시네마달	2016-06-30	9	6,909,500	1,125

		루 디 하 리 안 토						
156	봉이 김선달	박대민	(주)엠픽처스, (주)에스엔케이픽처스	씨제이이엔엠(주)	2016-07-06	942	16,224,780,642	2,050,885
157	극장판 프리즘스톤 올스타 셀렉션	김영범	동우에이앤이(주)	(주)박수엔터테인먼트	2016-07-07	109	78,990,700	9,381
158	나만의 승진 테크닉	강백호	주식회사 대양미디어	노바엔터테인먼트	2016-07-07	20	1,089,000	213
159	주말부부	기대호	(주)전망좋은 영화사	(주)전망좋은 영화사	2016-07-08	21	1,540,000	291
160	어린이자 : 맛있는 관음	이민환	(주)케이알 씨지	(주)케이알씨지	2016-07-08	20	1,202,000	230
161	동거의 목적(무삭제 판)	조성우	(주)씨네토 리	(주)제이에이와이엔터테 인먼트	2016-07-12	1	5,000	1
162	트릭	이창열	엘씨오피크처 스	(주)스튜디오픽처스코리아, (주) 이수C&E	2016-07-13	390	297,180,300	38,118
163	여자전쟁: 봉천동 혈 투	권성국	(주)베르디 미디어	TCO(주)더콘텐츠온	2016-07-14	21	1,534,000	291
164	외도	최우성	(주)리필름	(주)리필름	2016-07-14	20	1,330,000	252
165	부산행	연상호	(주)영화사 레드퍼터	(주)넥스트엔터테인먼트월 드(NEW)	2016-07-20	1,788	93,158,673,048	11,561,920
166	그녀의 섹스 테크닉	이재남	(주)케이알 씨지	(주)케이알씨지	2016-07-20	19	1,140,000	221
167	바람난 여자들	기대호	(주)영화사 사계절	(주)영화사 사계절	2016-07-21	20	1,068,000	196
168	개인교수: 심화학습 (무삭제)	정태령	영화사 인 연	(주)소나무픽처스	2016-07-21	1	300,000	60
169	마음	최원석	(주)레드언 더미디어	(주)레드언더미디어	2016-07-21	1	12,000	2
170	나쁜놈은 죽는다 무 삭제 특별판	손호	(주)케이알 씨지, (유)조 이앤시네마	TCO(주)더콘텐츠온, (주)케 이알씨지	2016-07-21	1	3,000	1
171	뜨거운 이웃 무삭제 감독판	이진	(주)케이알 씨지	(주)케이알씨지	2016-07-21	1	3,000	1
172	핫섹토크 무삭제 감 독판	이진	(주)케이알 씨지	(유)조이엔컨텐츠그룹	2016-07-21	1	3,000	1
173	캘린더걸-무삭제	강현철	스마일컨텐 츠	스마일컨텐츠	2016-07-26	1	7,000	2
174	인천상륙작전	이재한	(주)태원엔 터테인먼트	씨제이이엔엠(주)	2016-07-27	1,049	55,092,465,303	7,048,255
175	러시아 엄마	최원준	골든타이드 픽처스(주)	골든타이드픽처스(주)	2016-07-28	20	2,560,000	497
176	내 이웃의 아내	정대만	블루스필름	(주)소나무픽처스	2016-07-28	20	1,729,000	333
177	로라의 섹스 파트너	박범수	(주)케이알 씨지	(주)케이알씨지	2016-07-28	20	1,197,000	230

178	보전자전	최석원	(주)씨맥스 커뮤니케이션즈	(주)레드언더미디어	2016-07-28	1	12,000	2
179	자유연애시대 제 특별판	이전	(주)케이알 씨지	(주)케이알씨지	2016-07-28	1	3,000	1
180	덕혜옹주	허진호	(주)하이프 미 디 어 코 프, (주)영 화사호필름 , (주)디씨 지플러스	롯데쇼핑(주)롯데엔터테인먼트	2016-08-03	964	44,391,253,609	5,598,797
181	색다른 정사	이재남	(주)케이알 씨지	(주)케이알씨지	2016-08-04	20	933,000	177
182	야동보기 좋은 날	권문선	주식회사 씨엠닉스	주식회사 씨엠닉스	2016-08-08	1	150,000	25
183	터널	김성훈	(주)어나더 썬 테 이 , (주)비에이 엔터테인먼트	(주)쇼박스	2016-08-10	1,105	57,529,836,417	7,120,551
184	국가대표 2	김종현	케이엠컬처 (주)	메가박스(주)플러스엠	2016-08-10	562	5,484,212,042	710,149
185	슈퍼 프렌즈	이경호, 이원재	(주)디지털아트 프로덕션	씨네그루(주)키다리아엔티	2016-08-10	255	663,075,600	89,615
186	꿈꾸는 나비	이상화	굿픽처스	굿픽처스	2016-08-12	21	752,000	135
187	정사: 은밀한 밀애	이재상	(주)케이알 씨지	(주)케이알씨지	2016-08-16	20	927,000	177
188	서울역	연상호	주식회사 다 다 쇼 , (주)화인컷	(주)텍스트엔터테인먼트월드(NEW)	2016-08-17	440	1,162,491,562	147,033
189	파워배틀 와치카 미 니카 배틀리그: 불 꽃의 질주	이영준	(주)삼지애 니메이션	(주)삼지애니메이션	2016-08-17	170	269,488,820	35,480
190	카이: 거울 호수의 전설	이성강	주식회사 다 다 쇼 , (주)영화사 레드피터	메가박스(주)플러스엠	2016-08-17	172	182,742,800	24,653
191	시발, 놈: 인류의 시 작	백승기	(주)옛나인 필름	(주)옛나인필름	2016-08-18	10	8,802,400	1,159
192	19금 정사: 말할 수 없는 비밀	박범수	(주)케이알 씨지	(주)케이알씨지	2016-08-18	19	942,000	179
193	아빠친구	이슬	스마일컨텐 츠	스마일컨텐츠	2016-08-18	20	892,000	164
194	퀵런지 게임	원석호	(주)전망좋은 영화사	(주)전망좋은 영화사	2016-08-18	21	657,000	126
195	여자전쟁: 떠도는 눈	김동욱	(주)베르디 미디어	TCO(주)더콘텐츠온	2016-08-22	21	752,000	145

196	야설 쓰는 여자	강백호	주식회사 대양미디어	노바엔터테인먼트	2016-08-24	21	917,000	169
197	최악의 하루	김종관	썬인디스토리	CGV아트하우스	2016-08-25	199	639,829,190	80,735
198	올레	채두병	(주)어바웃 필름	(주)대명문화공장,(주)리틀 빅픽처스	2016-08-25	338	522,938,900	66,883
199	범죄의 여왕	이요섭	광화문시네 마	(주)콘텐츠판다,TCO(주)더 콘텐츠온	2016-08-25	270	343,663,400	43,823
200	그림자들의 섬	김정근	부산민주연 론시민연합 사업단 미 디토리	(주)시네마달	2016-08-25	15	28,017,800	4,026
201	내 학생의 엄마	기대호	(주)영화사 사계절	(주)영화사 사계절	2016-08-25	21	752,000	135
202	남녀의 궁합 무삭제	채길병	(주)영화사 사계절	(주)영화사 사계절	2016-08-25	1	100,000	10
203	금지된 섹스, 달콤한 복수 무삭제 감독 판	이승환	(주)케이알 씨지	(주)케이알씨지	2016-08-25	1	5,000	1
204	그랜드파더	이서	(주)한이야 기	(주)인벤트스톤,(주)디스테 이션	2016-08-31	288	233,682,400	31,638
205	형님아내2	이돌	이돌영화사	이돌영화사	2016-08-31	20	960,000	183
206	브링 홈: 아버지의 땅	텐진 체탄 초클리	(주)버디필 름	(주)드림팩트엔터테인먼트	2016-09-01	36	117,372,200	15,025
207	엄마친구 2	김대성	(주)영화사 히트	(주)영화사히트	2016-09-01	20	1,276,000	242
208	입영전야 무삭제: 여 선배의 자취방 버 전	유승택	영화사 인 연	(주)소나무픽처스	2016-09-01	1	300,000	60
209	캠핑	김주만	(주)영화사 단막극장	제인앤유	2016-09-01	1	5,000	1
210	19 섹스 맛있는 속 궁합	이민우	(주)케이알 씨지	(주)케이알씨지	2016-09-02	20	930,000	177
211	19금 만남의 목적	이세일	(주)케이알 씨지	(주)케이알씨지	2016-09-02	20	930,000	177
212	밀정	김지운	영 화 사 그 림, 워너브 러더스 코 리아(주), (주)영화사 하얼빈	워너브러더스 코리아(주)	2016-09-07	1,444	61,270,193,931	7,500,337

213	고산자, 대동여지도	강우석	(주)시네마 서비스	씨제이이엔엘(주)	2016-09-07	765	7,801,516,258	974,344
214	달빛궁궐	김현주	스튜디오홀리(주), (주)콘텐츠 판다	(주)넥스트엔터테인먼트월드(NEW)	2016-09-07	425	1,147,516,600	153,039
215	왕초와 용가리	이창준	봄 저 너 머 미디어	(주)인디스토리	2016-09-08	8	5,465,200	824
216	깡치	연경모	제이메이드 필름	(주)드림팩트엔터테인먼트	2016-09-08	6	1,572,000	241
217	내 아내의 친구	엠씨짱	(주)케이알 씨지	(주)케이알씨지	2016-09-08	20	922,000	177
218	부부의 스폰서	황성욱	골든타이드 픽처스(주)	골든타이드픽처스(주)	2016-09-09	20	1,584,000	313
219	타부-새누나 무삭제	이슬	(주)콘텐츠원	(주)콘텐츠원	2016-09-12	1	5,000	1
220	인천상륙작전 : 익스텐디드 에디션(확장판)	이재한	(주)태원엔터테인먼트	씨제이이엔엘(주)	2016-09-13	122	220,051,200	27,070
221	나는 증인이다	안상훈	(주)문화처	(주)문화처	2016-09-14	2	4,948,800	983
222	새오빠	이상우	(주)영화사 사계절, 대호필름	(주)영화사 사계절	2016-09-20	20	751,000	134
223	대결	신동엽	휴메니테라픽처스(주), 컴퍼니에이엔티(주)	(주)스튜디오픽처스코리아, TCO (주)더콘텐츠온	2016-09-22	366	251,176,500	32,278
224	나홀로 휴가	조재현	(주)수현제엔터테인먼트	(주)리틀빅픽처스	2016-09-22	165	62,131,700	8,219
225	한강블루스	이무영	(주)큰손엔터테인먼트, 주식회사 윗돌	(주)맑은시네마	2016-09-22	18	13,844,100	1,652
226	외박: 친구의 여자	유승택	영화사 인연	(주)소나무픽처스	2016-09-22	20	1,085,000	204
227	매너선생님	노진수	(주)인터하우스	노바엔터테인먼트	2016-09-22	20	933,000	171
228	침대랠라	최무연	(주)로드하우스	노바엔터테인먼트	2016-09-22	20	910,000	168
229	여직원들 : 직장연애사	명석환	(주)영화사 사계절, 마법사필름	(주)영화사 사계절	2016-09-22	20	751,000	134
230	외도(무삭제판)	최우성	(주)리필름	(주)리필름	2016-09-22	1	5,000	1
231	어린 형수	최우성	핵존슨	핵존슨	2016-09-23	1	5,000	1
232	아수라	김성수	(주)사나이픽처스	씨제이이엔엘(주)	2016-09-28	1,278	20,578,023,862	2,594,287
233	물숨	고희영	영화사 숨비	(주)영화사 진진	2016-09-29	51	56,118,500	7,550
234	할머니의 먼 집	이소현	영화사 연필	KT&G 상상마당 영화사업팀 컴퍼니에스에스(주)	2016-09-29	18	23,925,700	3,441

235	돈 맛	홍수동, 백수호	(주)블루아이엔터테인먼트	(주)박수엔터테인먼트	2016-09-29	50	8,439,000	1,733
236	야한이야기	김철수	골든타이드픽처스(주)	골든타이드픽처스(주)	2016-09-29	20	1,587,000	313
237	불청객 - 반가운 손님	최형렬	(주)스토리제이	THE 픽처스	2016-09-29	5	90,000	25
238	불륜의 후에	이상수	매편름	(주)제이에이와이엔터테인먼트	2016-09-30	20	963,000	183
239	죽여주는 여자	이재용	한국영화아카데미, 주식회사 몽클픽처스	CGV아트하우스	2016-10-06	317	879,971,800	120,508
240	그물	김기덕	(주)김기덕필름	(주)넥스트엔터테인먼트월드(NEW)	2016-10-06	381	426,185,300	56,541
241	젊은 형부	박은호	(주)픽처레스크	(주)픽처레스크	2016-10-11	1	734,000	133
242	내 친구의 엄마	탁승오	(주)소나무픽처스	(주)소나무픽처스	2016-10-12	16	1,095,000	208
243	럭키	이계벽	(주)용필름	(주)쇼박스	2016-10-13	1,158	56,430,688,756	6,973,317
244	자백	최승호	한국탐사저널리즘센터	(주)옛나인필름	2016-10-13	152	1,084,120,200	138,115
245	극장판 프리파라 모 두 모여라! 프리즘 ☆투어즈	히시 다 마사 카즈	동우에이앤이(주)	(주)박수엔터테인먼트	2016-10-13	157	263,405,900	31,843
246	춘몽	장률	률필름	(주)프레인글로벌, (주)스톱픽처스코리아	2016-10-13	96	114,315,700	14,415
247	우주의 크리스마스	김경형	뿌리깊은 나무들 주식회사, 영화사삼십육번지유한회사	(주)인디플러그	2016-10-13	50	15,825,500	2,132
248	어린 형수 - 무삭제판	최우성	핵존슨	핵존슨	2016-10-13	20	965,000	184
249	여자전쟁: 이사 온 남자	송창수	(주)베르디미디어	TCO(주)더콘텐츠온	2016-10-17	21	754,000	135
250	견기왕	백승화	(주)인디스토리	CGV아트하우스	2016-10-20	462	697,943,075	93,702
251	폭력의 법칙: 나쁜 피 두 번째 이야기	강효진	(주)키노크러시	(주)영화사 안다미로	2016-10-20	10	4,578,000	597

252	착한아내	지길용	(주)전망좋은 영화사	(주)전망좋은 영화사	2016-10-20	21	758,000	139
253	이파니의 시크릿 관음클럽	오상원	판타스틱룸 미디어	판타스틱룸미디어	2016-10-25	20	960,000	183
254	두쳐제	박주영	스마일컨텐츠	스마일컨텐츠	2016-10-25	20	702,000	126
255	혼숨	이두환	(주)무비스퀘어	(주)프레인글로벌	2016-10-26	498	2,258,422,445	288,016
256	무현, 두 도시 이야기	전인환	무현, 두 도시 이야기 제작위원회	(주)모멘텀엔터테인먼트	2016-10-26	66	1,405,666,400	179,184
257	흔들리는 물결	김진도	비밀의 화원, 청년 필름(주)	무브먼트	2016-10-27	16	10,205,000	1,450
258	까시	이영민	에이치케이이엔엠	THE 픽쳐스	2016-10-27	5	1,433,000	156
259	착한 형수	기대호	대호필름	(주)영화사 사계절	2016-10-27	20	752,000	134
260	실종: 사라진아내	노병하	(주)영화사 희망	주식회사 루믹스미디어	2016-11-01	20	974,000	185
261	두 번째 스물	박홍식	민영화사	(주)리틀빅픽처스	2016-11-03	175	83,218,700	10,886
262	시간의 종말	김대현	인디라인	(주)영화사 진진	2016-11-03	33	25,002,400	3,702
263	어떻게 헤어질까	조성규	하준사	하준사	2016-11-03	9	8,318,100	1,045
264	새엄마	김무원	(주)영화사 사계절, 편편한영화사	(주)영화사 사계절	2016-11-03	20	657,000	125
265	쌍둥이 예로 킬러 - 자매의 유혹	이한	(주)이십일세기미디어	(주)픽처레스크	2016-11-04	20	640,000	114
266	맛 2016: 삼시색기	최우성	(주)에이블엔터테인먼트	(주)에이블엔터테인먼트	2016-11-05	1	4,000	1
267	스플릿	최국희	오피스픽쳐스	오피스픽쳐스	2016-11-09	702	6,085,659,039	755,938
268	아더왕의 전설	정성복	(주)패블러스	(주)패블러스	2016-11-09	5	13,307,000	801
269	금지된 섹스 몽정사	김민욱	(주)케이알씨지	(주)케이알씨지	2016-11-09	20	747,000	146
270	당신자신과 당신의 것	홍상수	(주)영화제작전원사	(주)영화제작전원사, (주)론텐즈판다	2016-11-10	151	140,509,600	17,262
271	오 마이 파파	박혁지	(주)하이하버픽쳐스	(주)모멘텀엔터테인먼트	2016-11-10	36	80,721,100	11,262
272	제자 옥한흠 2 - 제자도	김상철	파이오니아 21	파이오니아21	2016-11-10	79	66,378,000	9,358
273	시소	고희영	(주)에스엠컬처엔터테인먼트	(주)대명문화공장, (주)리틀빅픽쳐스	2016-11-10	49	43,455,700	5,412
274	외박: 친구의 여자	유승택	영화사 인	(주)소나무픽쳐스	2016-11-10	1	270,000	54

	(무삭제)		연					
275	19금 섹스의 늑 무삭제별판	이재남	(주)케이알씨지	(주)케이알씨지	2016-11-15	20	746,000	149
276	스와핑 : 친구의 아내	홍성수	(주)영화사 사계절, 마법사필름	(주)영화사 사계절	2016-11-15	20	752,000	134
277	정사 : 결혼 말고 연애 무삭제	조경훈	(주)영화사 사계절	(주)영화사 사계절	2016-11-15	1	5,000	1
278	가려진 시간	엄태화	(주)바른손이엔에이	(주)쇼박스	2016-11-16	884	3,899,887,100	504,156
279	순종	김동민, 이주훈	(재)CBS	(재)CBS, (주)영화사 안다미로	2016-11-17	104	249,251,300	34,578
280	연애담	이현주	한국영화아카데미	(주)인디플러그	2016-11-17	38	131,233,700	15,942
281	야근 대신 뜨개질	박소현		(주)영화사 진진	2016-11-17	10	6,500,000	925
282	워킹 스트리트	이상우	(주)컨텐츠로드	(주)모멘텀엔터테인먼트	2016-11-17	3	3,790,500	625
283	속살	닥터필	(주)케이알씨지	(주)케이알씨지	2016-11-17	2	126,000	28
284	어린 아내	화니	(주)케이알씨지	(주)케이알씨지	2016-11-18	20	836,000	166
285	형	권수경	굿초이스픽처스(주)	씨제이이엔엘(주)	2016-11-24	993	11,170,995,214	1,461,724
286	나의 살던 고향은	류종현	후즈닷컴	(주)시네마달	2016-11-24	62	37,271,800	4,886
287	딜쿠샤	김태영, 이세영	(주)인디컴, 영화사 청어람(주)	(주)리틀빅픽처스	2016-11-24	8	6,651,200	859
288	혼자	박홍민	농부영화사	(주)인디스토리	2016-11-24	8	4,522,000	668
289	맛 2016: 삼시세끼-무삭제판	최우성	(주)에이블엔터테인먼트	(주)에이블엔터테인먼트	2016-11-24	20	842,000	165
290	매춘 2016	이상우	대호필름, (주)영화사 사계절	(주)영화사 사계절	2016-11-24	20	750,000	134
291	내 이웃의 아내 (무삭제)	정대만	(주)소나무픽처스	(주)소나무픽처스	2016-11-24	1	270,000	54
292	짱짱 막막	박제욱	아이엔지픽처스	아이엔지픽처스	2016-11-24	2	187,000	35
293	타는 여자	이철민	주식회사 비엠미디어	주식회사 비엠미디어	2016-11-25	20	907,000	168
294	여배우 섹스 스캔들 2	야마베	(주)케이알씨지	(주)케이알씨지	2016-11-25	20	620,000	125
295	아빠친구-무삭제판	이슬	스마일컨텐츠	스마일컨텐츠	2016-11-25	1	2,000	1
296	탱고	박갑종	(주)인플랜캡	(주)인플랜캡	2016-11-28	1	100,000	10
297	메이킹 패밀리	조진모	주식회사 한맥문화	(주)리틀빅픽처스	2016-11-28	1	27,000	4
298	죄인	김종호	영화사 조선희랑이		2016-11-29	2	1,883,000	269
299	엠티의 목적	금마성	에이치케이이엔엘	주식회사 루믹스미디어	2016-11-29	20	850,000	165
300	아내의 사정	차윤영	(주)엑티브스엔터테인먼트	(주)엑티브스엔터테인먼트	2016-11-29	20	630,000	128

301	음란 과외	최우성	(주)컨텐츠 빌리지	(주)컨텐츠 빌리지	2016-11-29	1	5,000	1
302	미생: 사라진 여자	이연희	다이스필름 (주)	메가박스(주)플러스엠	2016-11-30	670	864,286,400	145,840
303	두 남자	이성태	(주)엠씨엠 씨	씨네그루(주)키다리이엔티	2016-11-30	397	119,661,000	18,097
304	작은 형	심광진	파인스토리, (주)인베스트하우스	파인스토리	2016-11-30	16	3,806,000	517
305	처제의 꿈	박주영	스마일컨텐츠	스마일컨텐츠	2016-11-30	1	2,000	1

문의. 영화진흥위원회 정책연구부 연구원 양소은

Tel. 051-720-4755

E-mail. soeunyang@kofic.or.kr